



**HOSPITAL
SÍRIO-LIBANÊS**



Sociedade Brasileira de Patologia

Casos do mês SBP

Atenção: esta apresentação possui dois casos de patologia gastrointestinal para você dar sua opinião!

Luciana R. de Meirelles

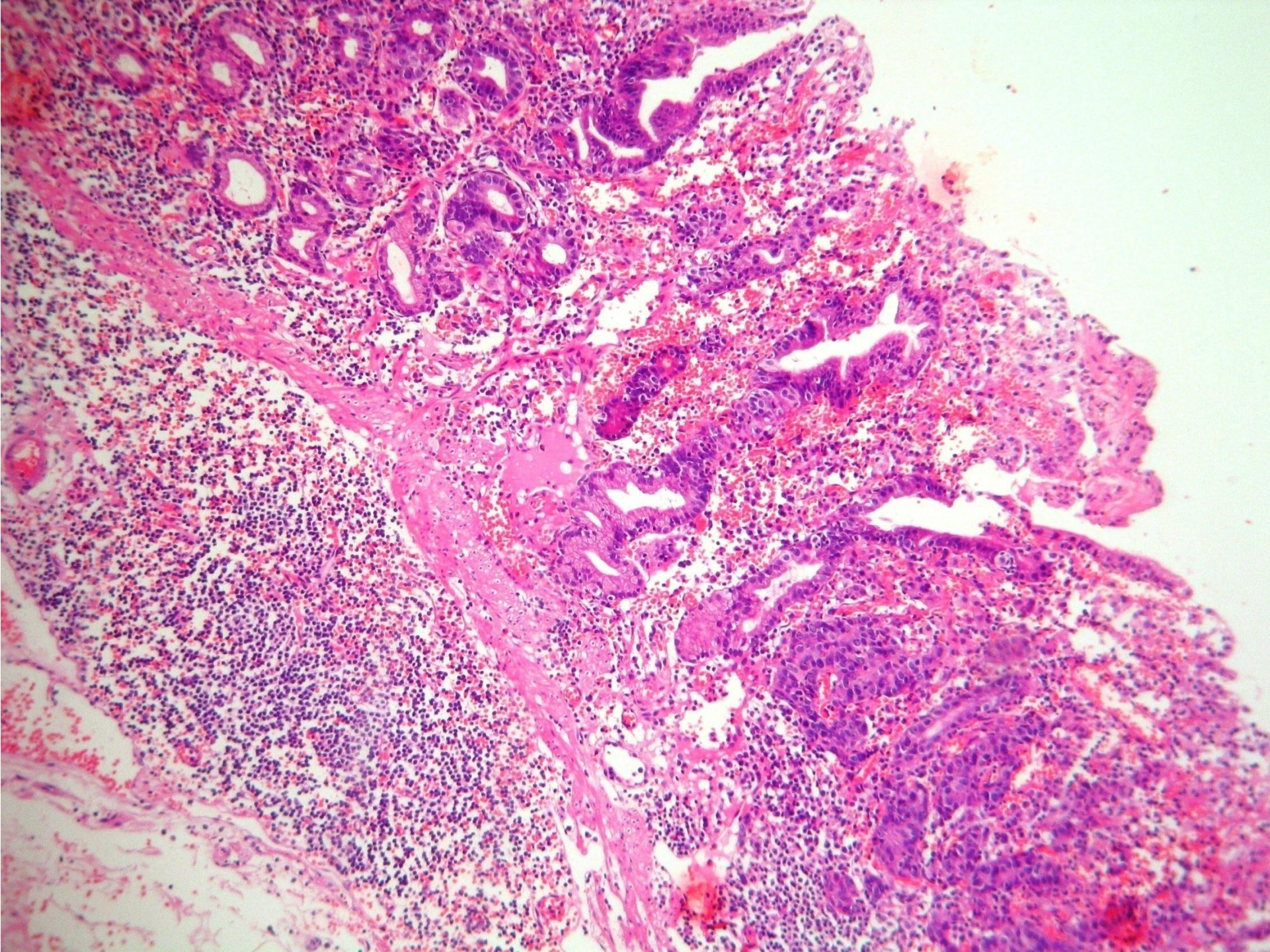
Laboratório de Anatomia Patológica – Sírio Libanês Hospital

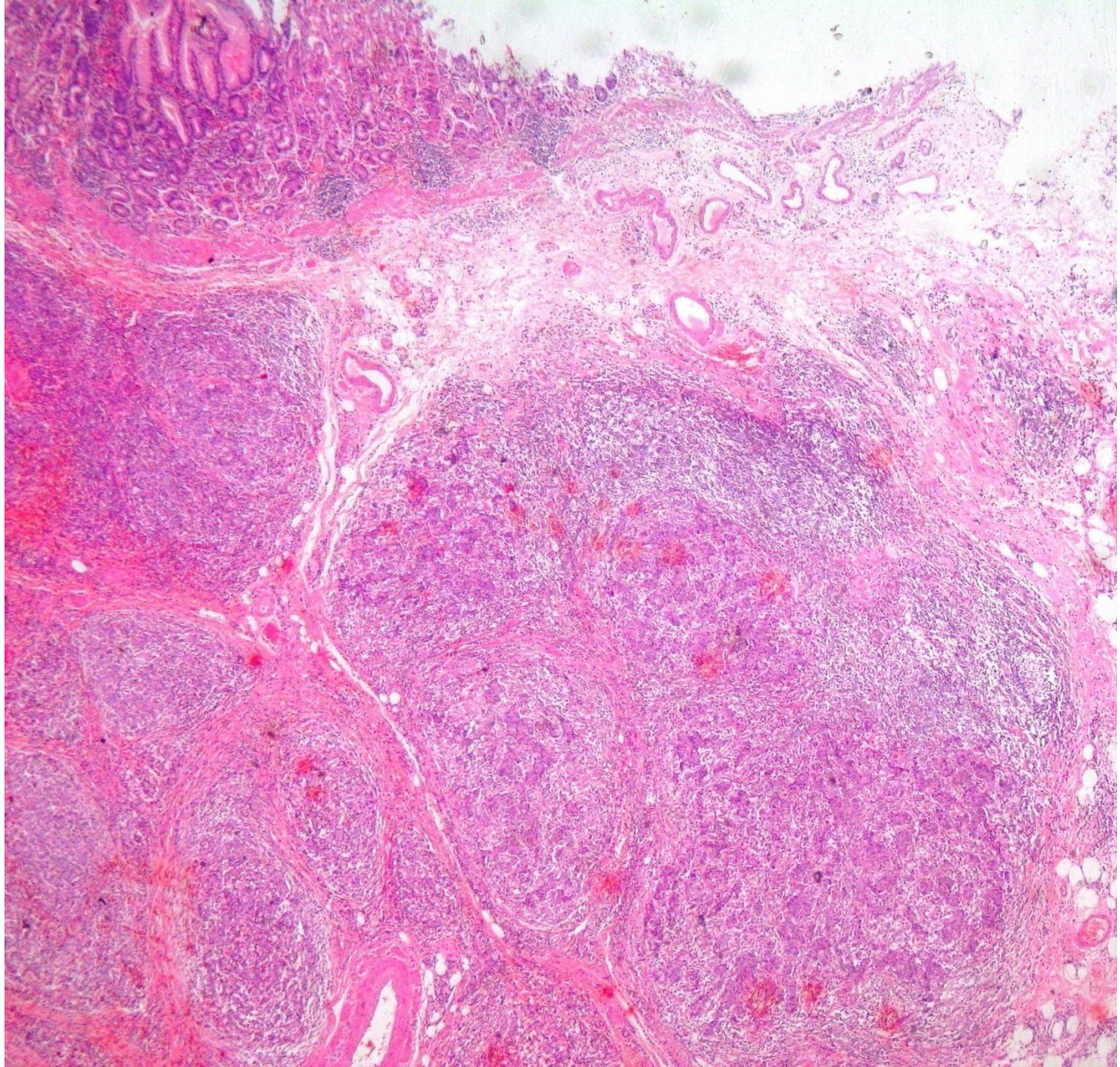
luciana.rmeirelles@hsl.org.br

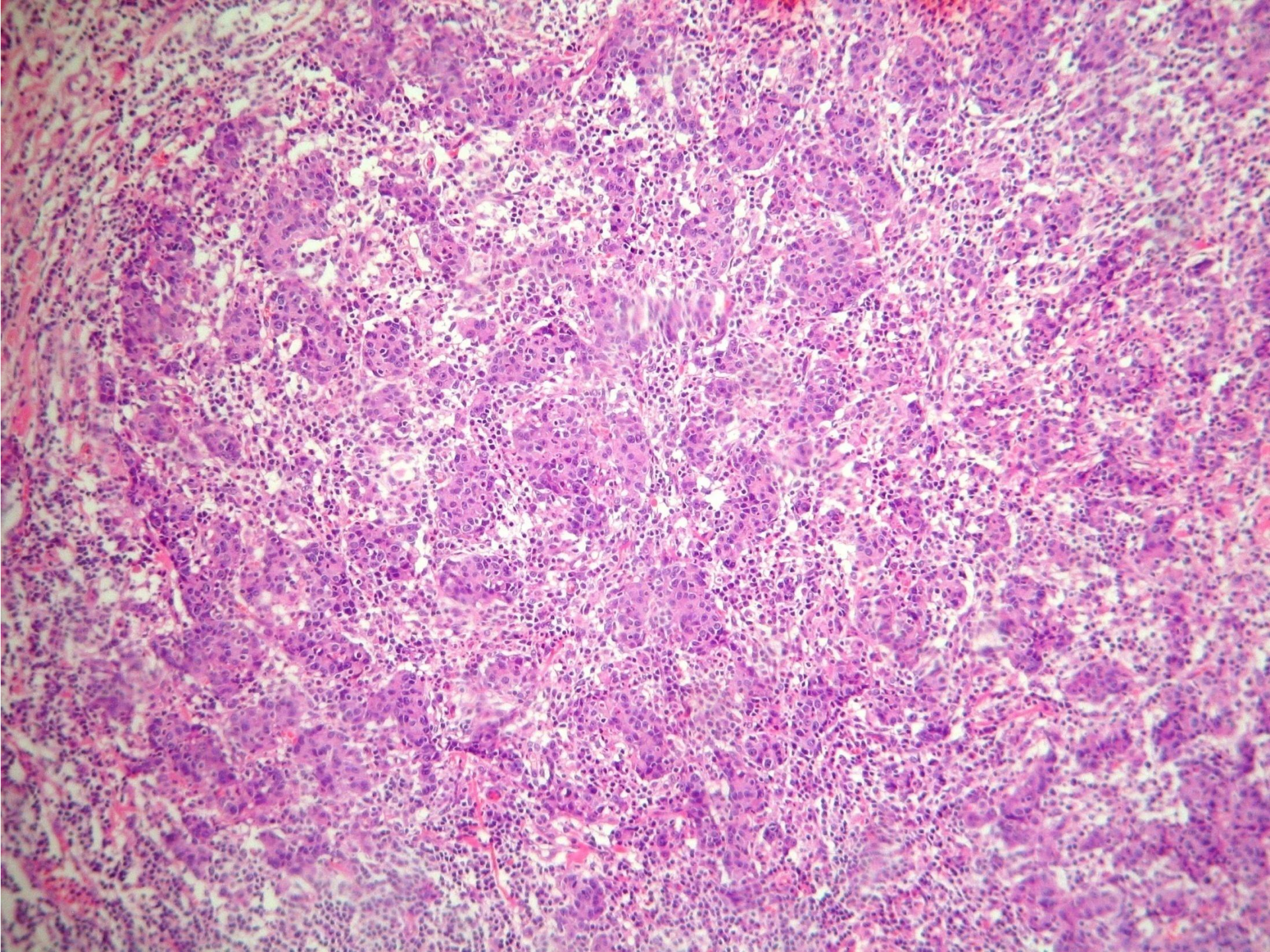
QUESTÃO 01

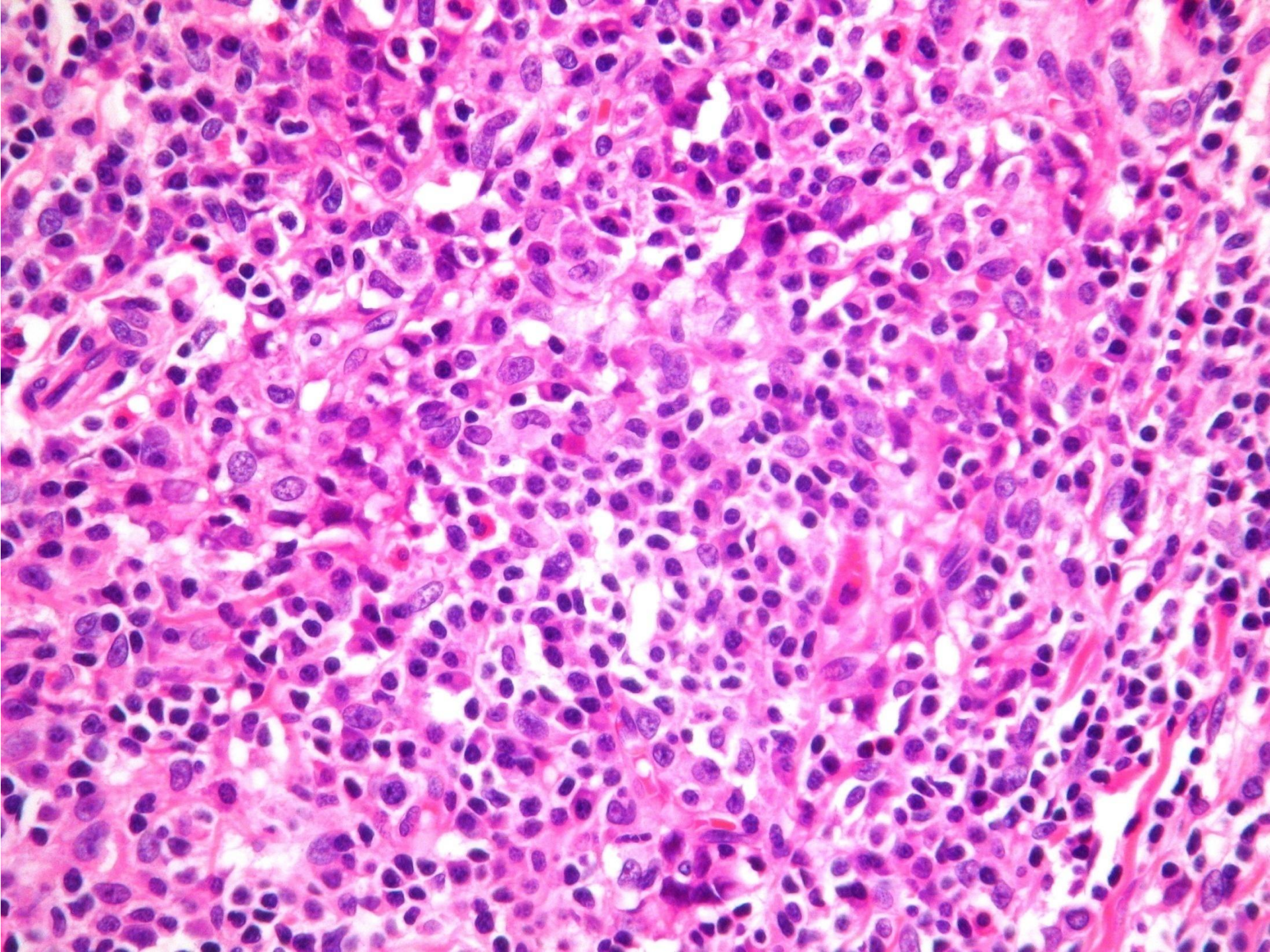
Paciente do sexo masculino, 64 anos

Lesão gástrica









QUESTÃO 01

Qual seu diagnóstico?

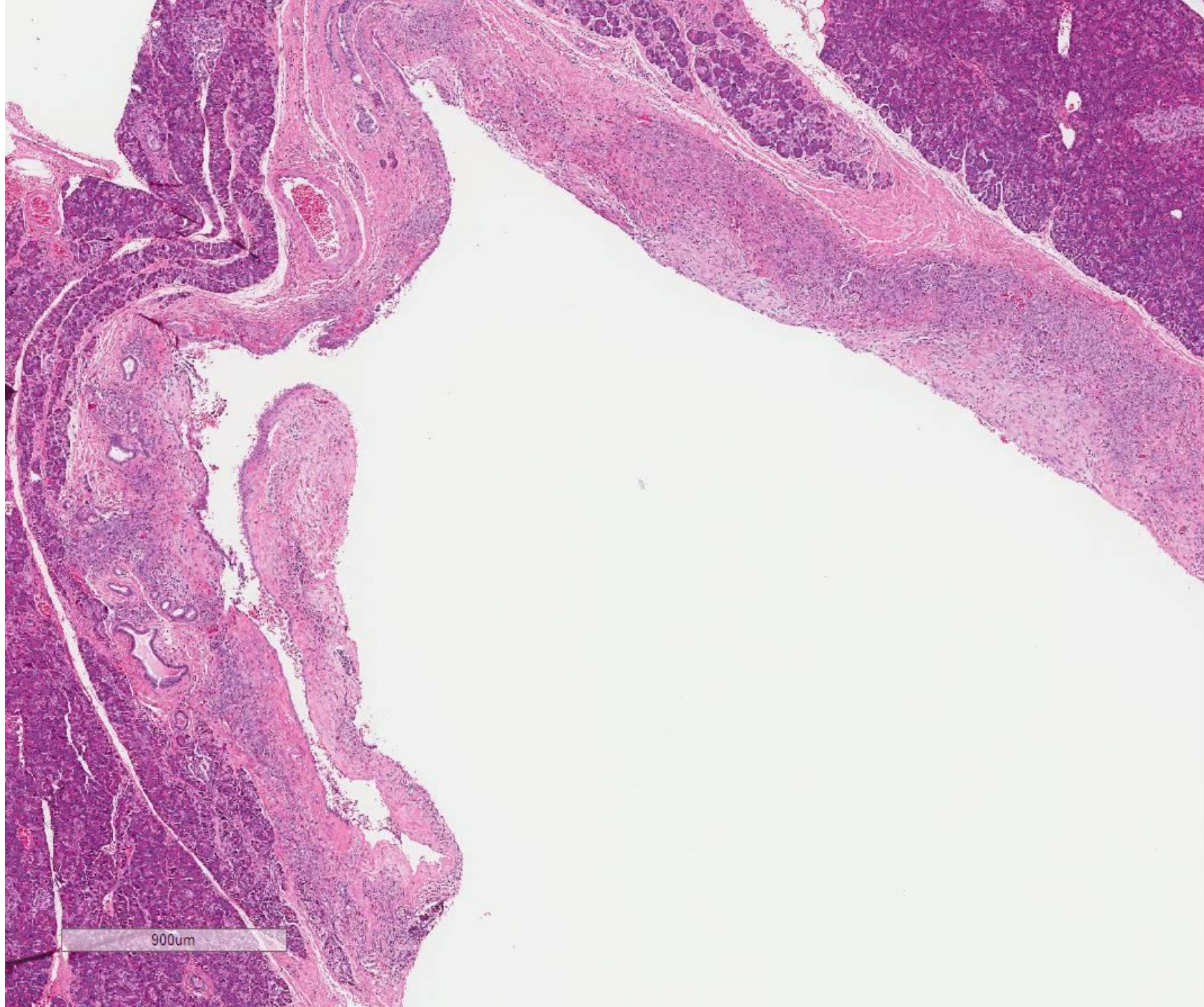
CASO 01

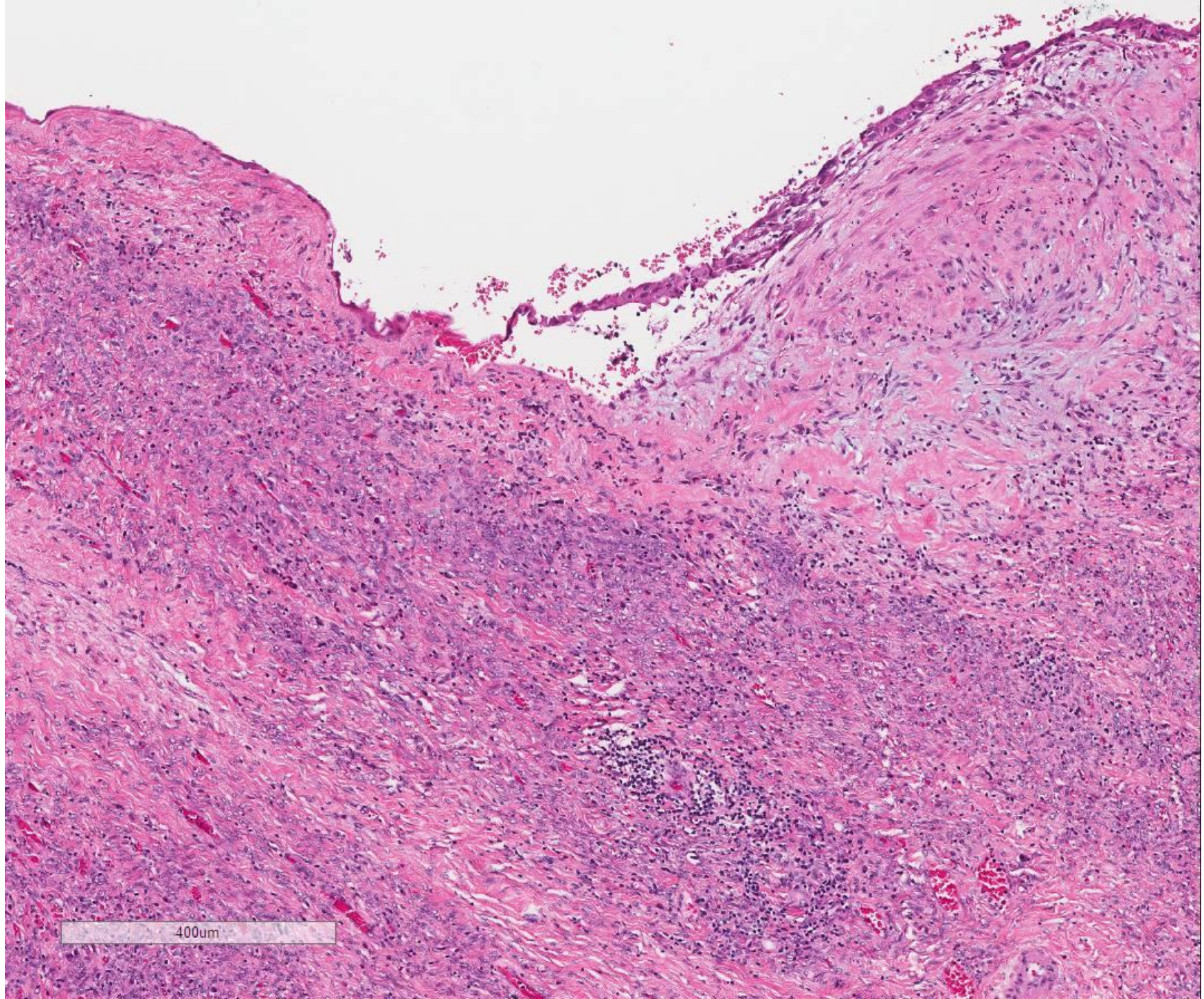
CARCINOMA MEDULAR GÁSTRICO

- *Carcinoma gástrico com estroma linfóide, carcinoma linfo-epitelioma símile*
- Predomínio em ♂
- Corpo gástrico (e “estômago remanescente”)
- EBV (80%) e MSI
- Melhor prognóstico (77% em 5 anos)
- Lesões ulceradas, em placa
- Linfócitos T/CD8, raros B

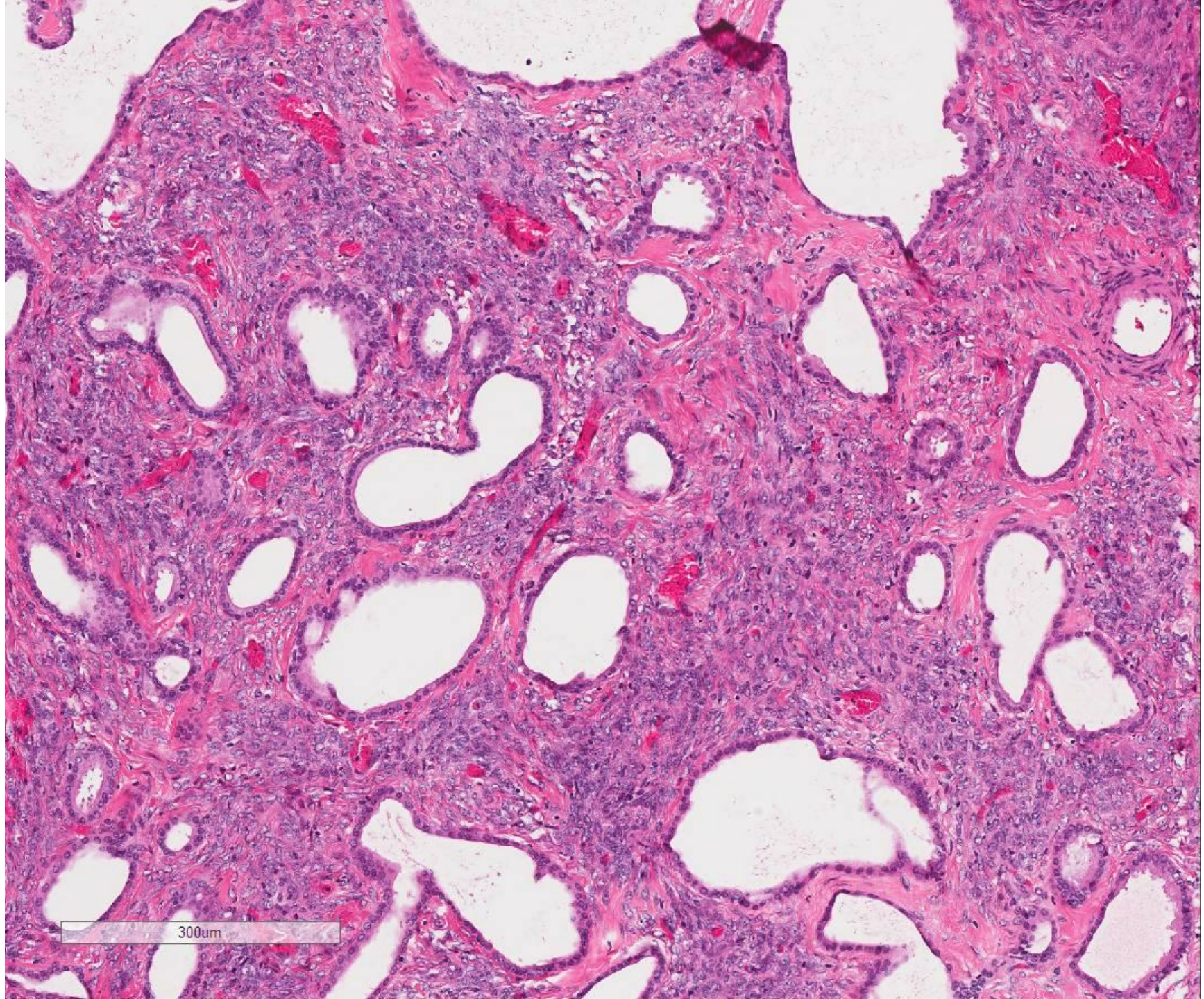
CASO 02

Paciente do sexo feminino, 56 anos
Lesão pancreática a esclarecer

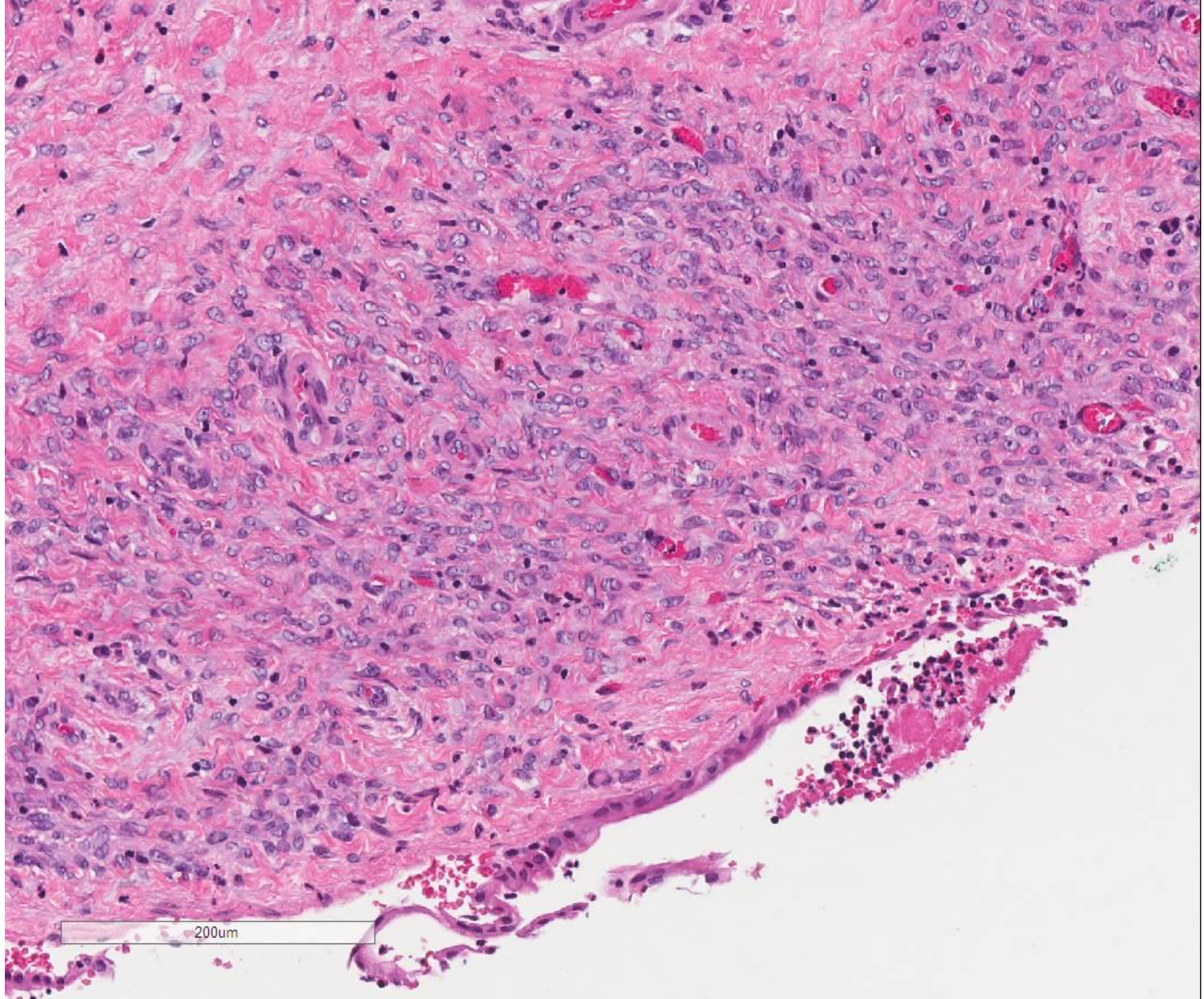




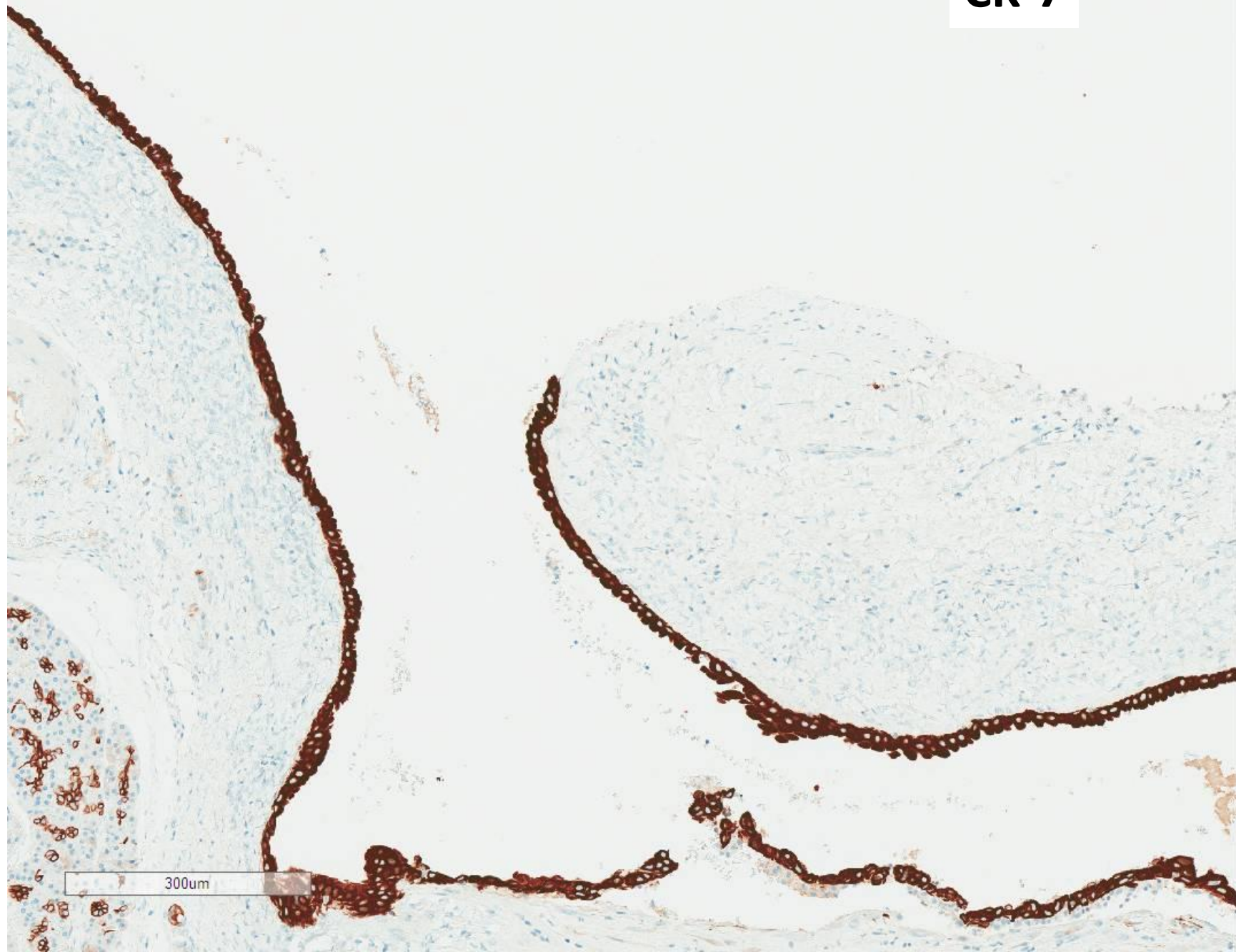
400um



300µm

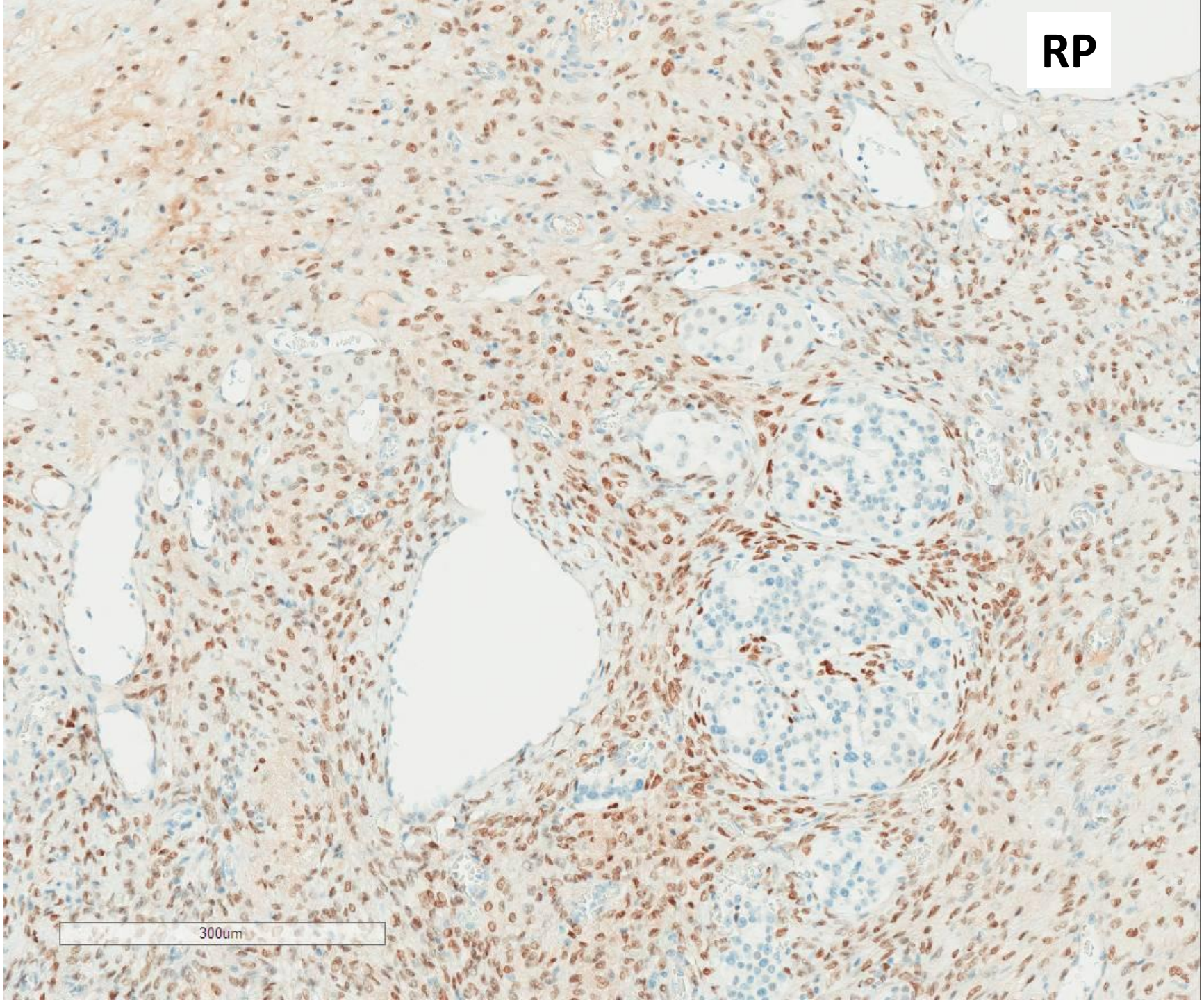


CK-7



300um

RP



300um

QUESTÃO 02

Qual seu diagnóstico?

QUESTÃO 02

NEOPLASIA CÍSTICA MUCINOSA

- Presença de estroma ovariano (RP + em >90%);
- 98% em mulheres;
- Parede espessa, multilocular, solitária;
- **“De-novo”** (origem ductular), sem nenhuma comunicação com o sistema ductal nativo.
- **Transformação maligna (lesões complexas com projeções papilíferas e >5 cm) em 17% dos casos (adenocarcinoma de tipo tubular – 90% e carcinoma indiferenciado (sarcomatoide com osteoclastos e epitelióide); quase nunca para carcinoma colóide.**



**HOSPITAL
SÍRIO-LIBANÊS**



Sociedade Brasileira de Patologia

Obrigada!

Luciana R. de Meirelles

Laboratório de Anatomia Patológica – Sírio Libanês Hospital

luciana.rmeirelles@hsl.org.br