



**HOSPITAL  
SÍRIO-LIBANÊS**



Sociedade Brasileira de Patologia

## **Casos do mês SBP**

**Atenção: esta apresentação possui dois casos de patologia gastrointestinal para você dar sua opinião!**

**Luciana R. de Meirelles**

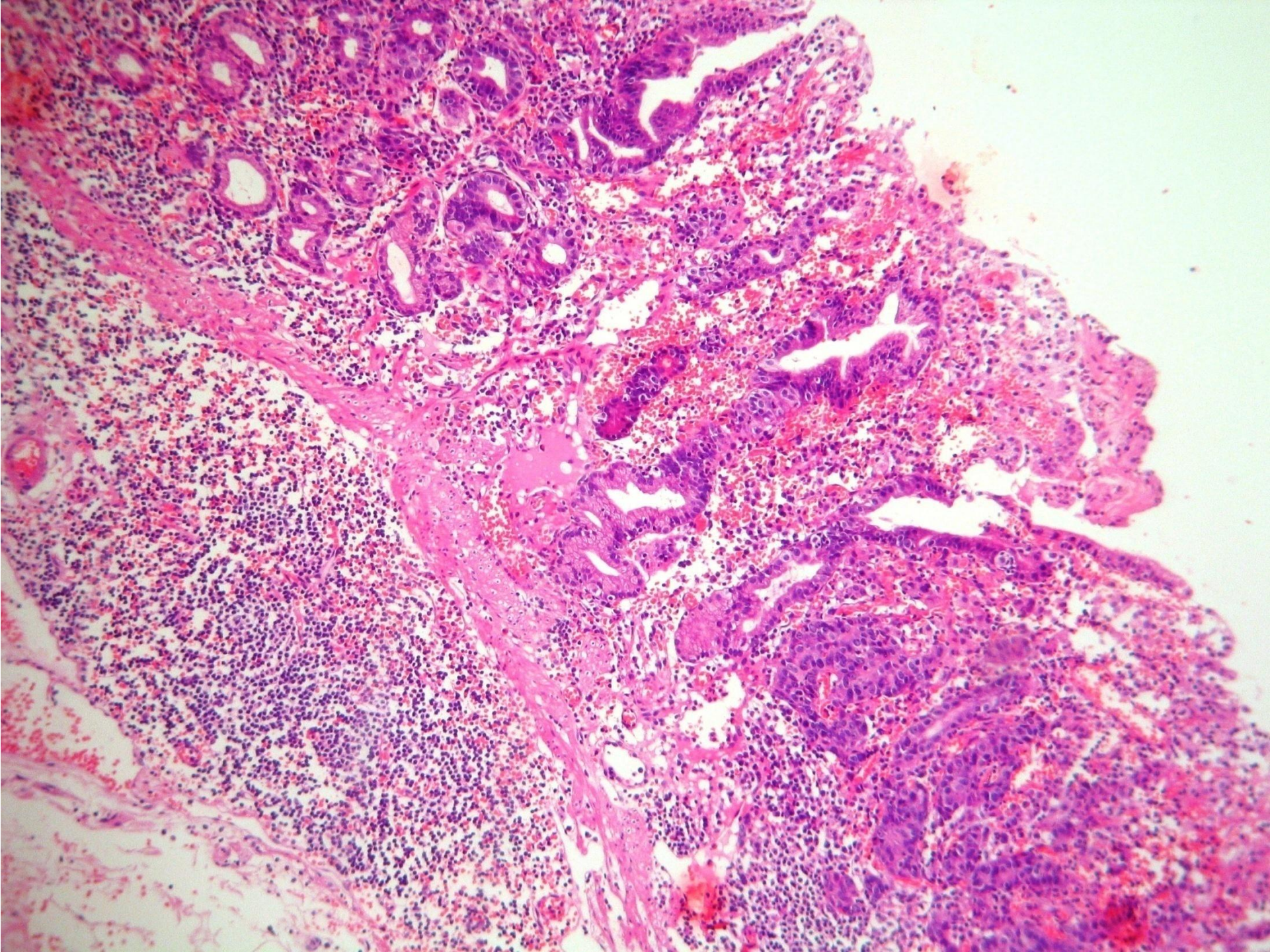
**Laboratório de Anatomia Patológica – Sírio Libanês Hospital**

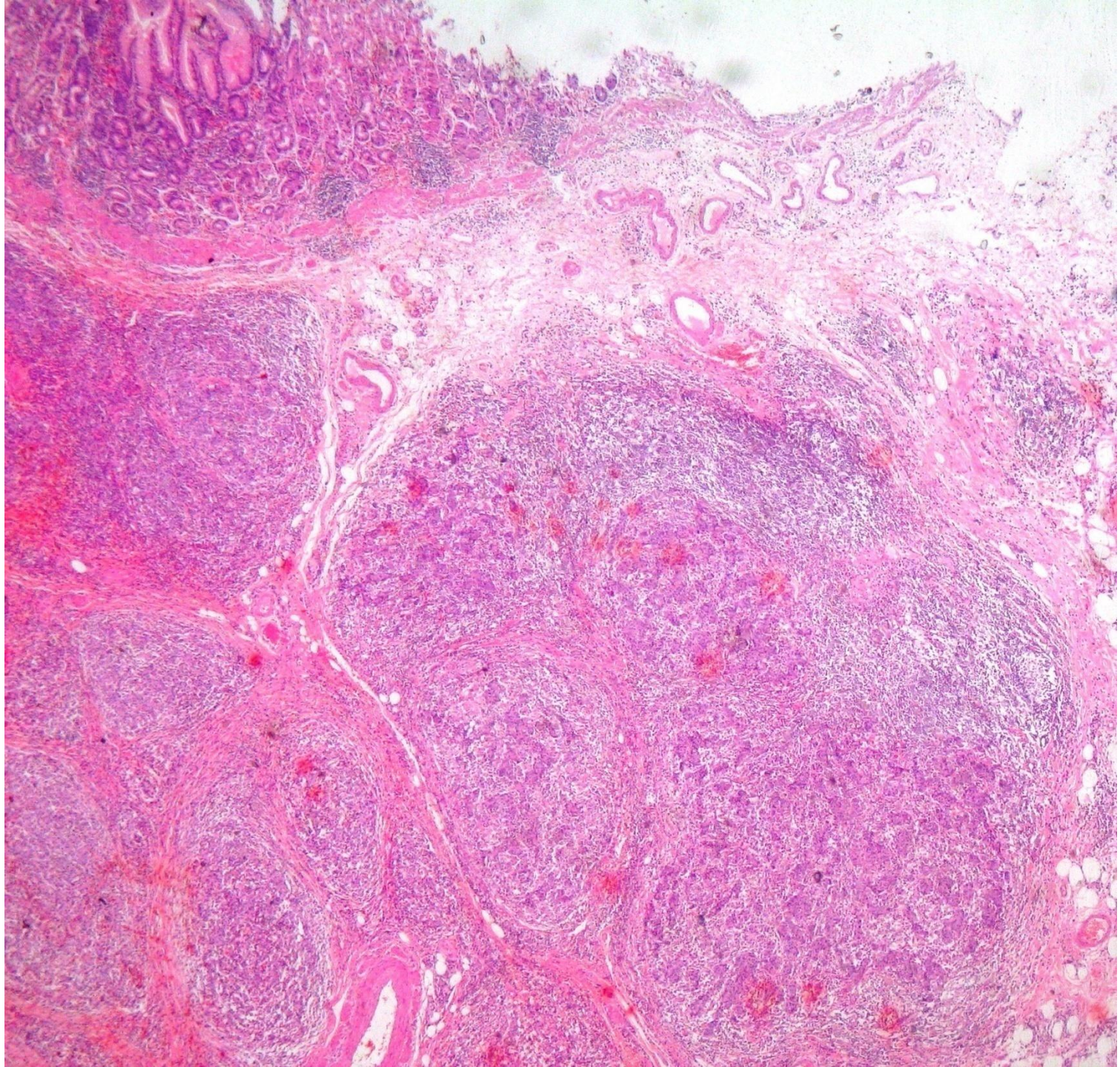
***luciana.rmeirelles@hsl.org.br***

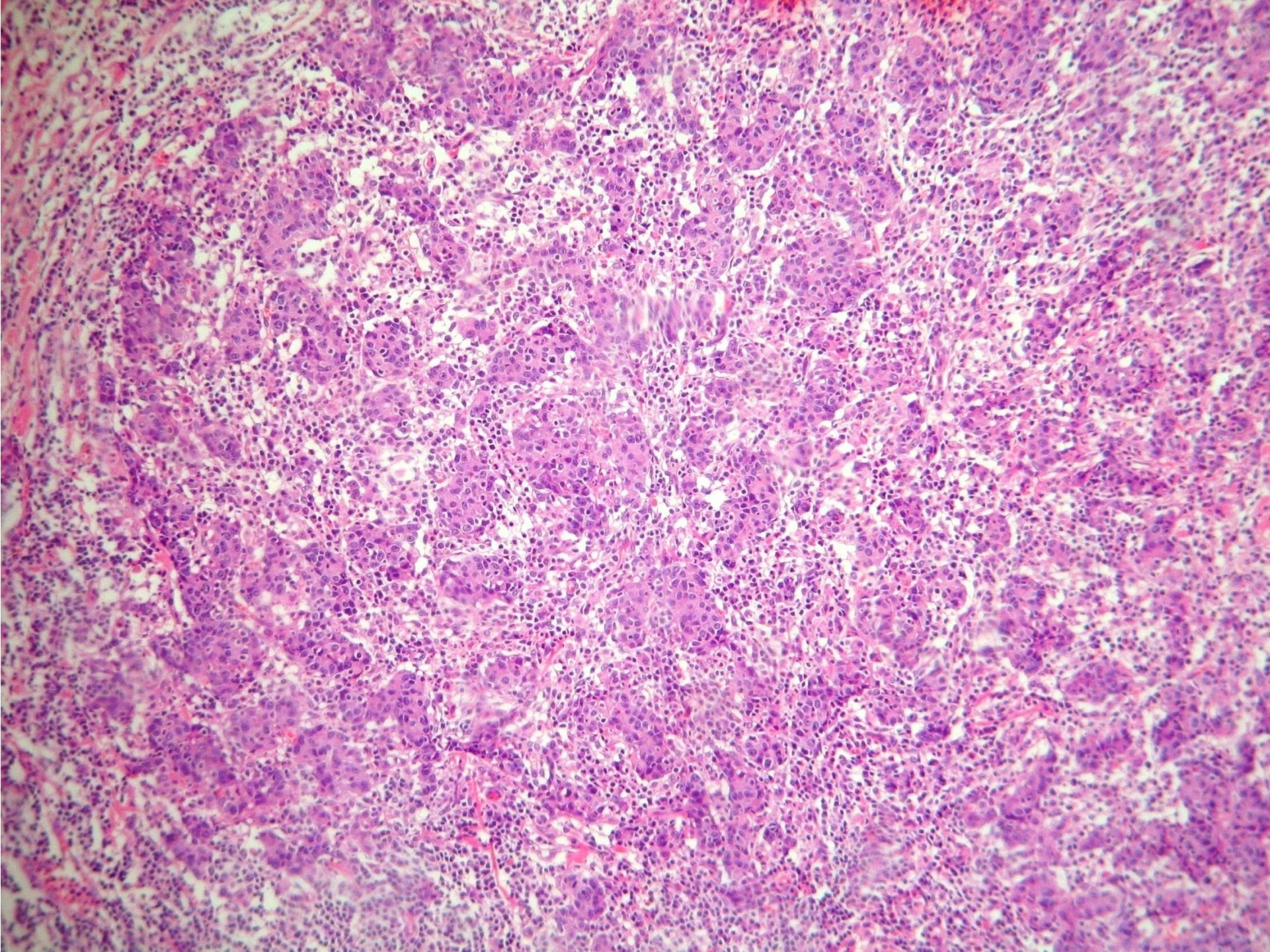
## QUESTÃO 01

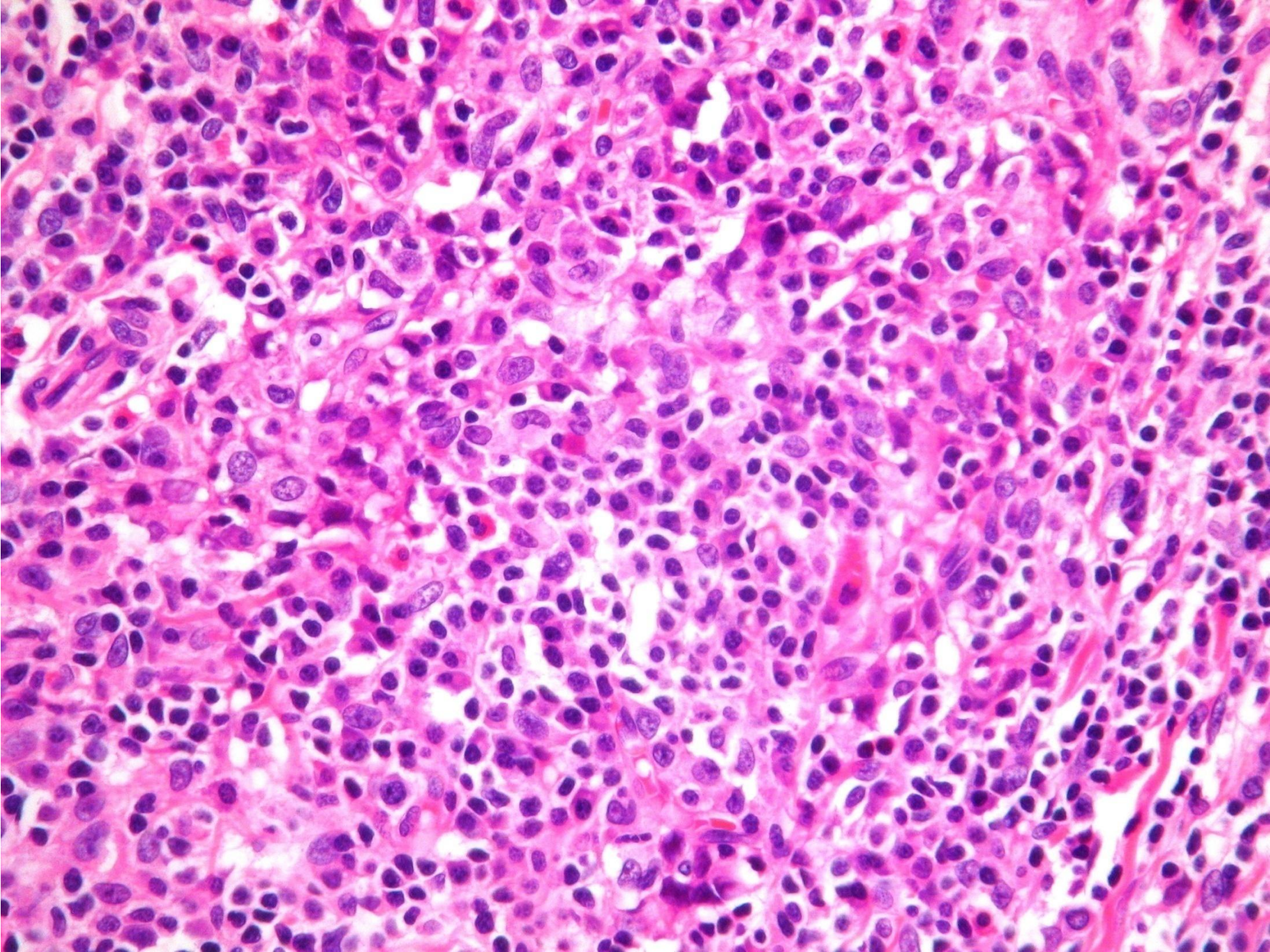
Paciente do sexo masculino, 64 anos

Lesão gástrica









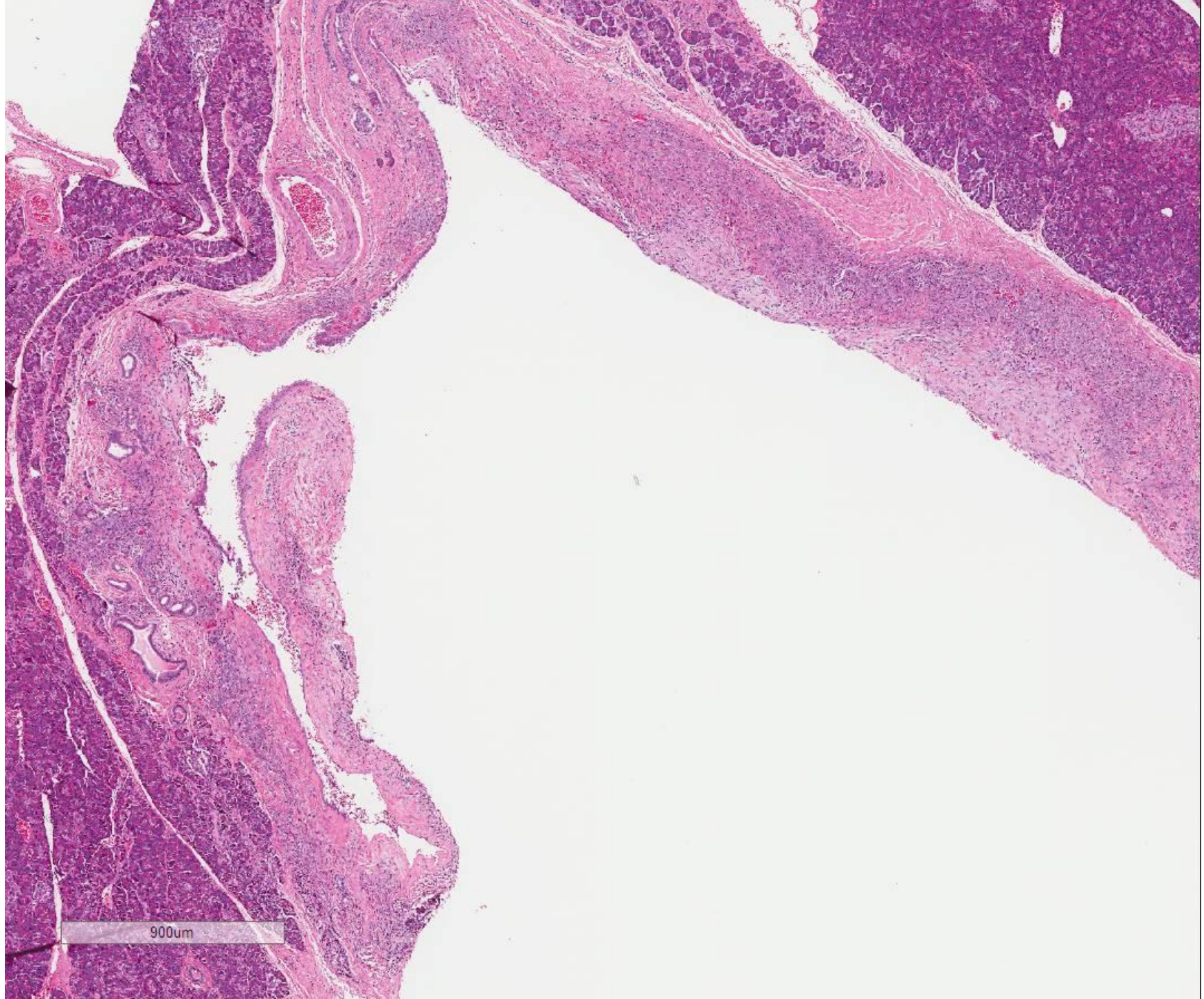
## QUESTÃO 01

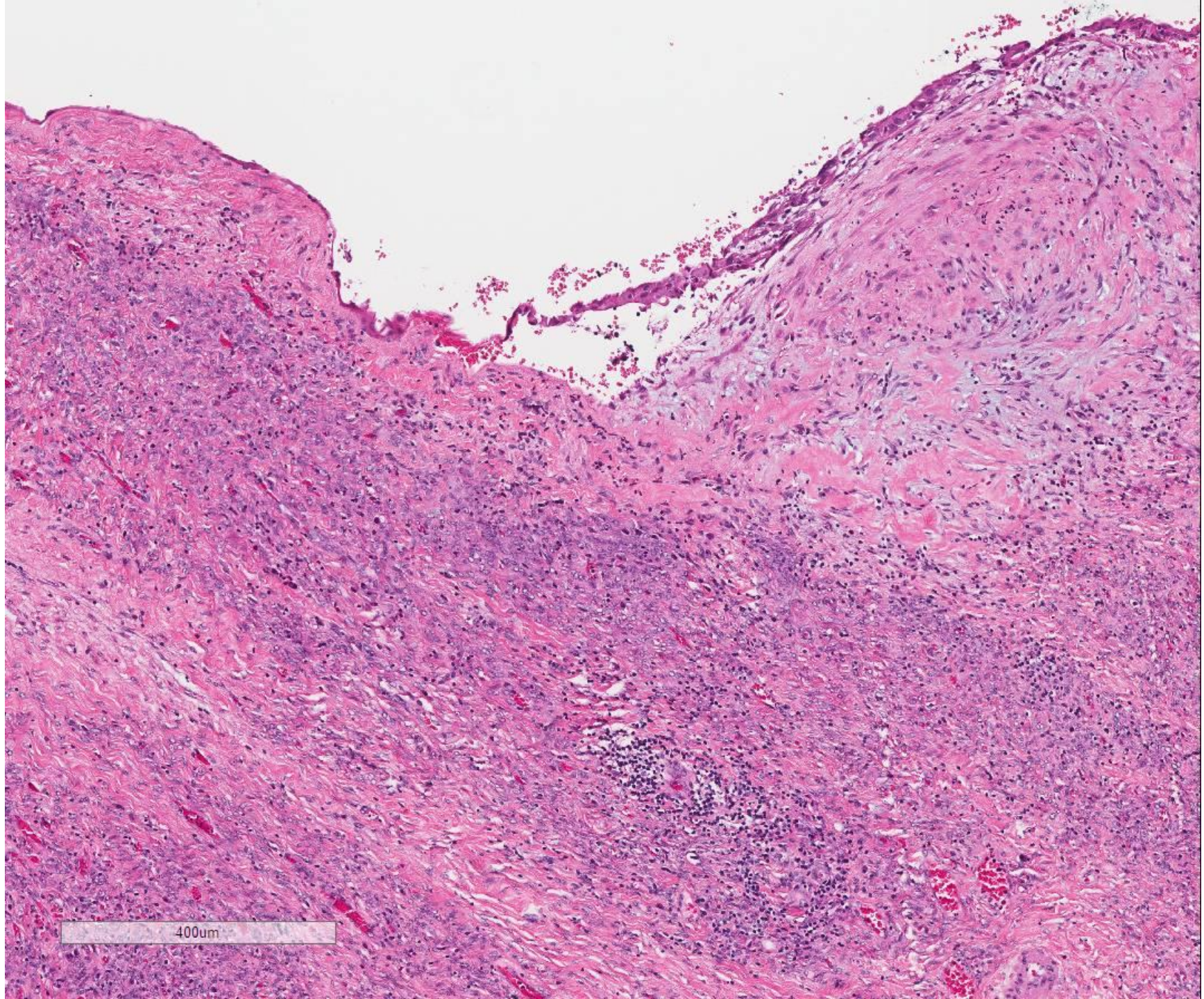
Qual seu diagnóstico?

## CASO 02

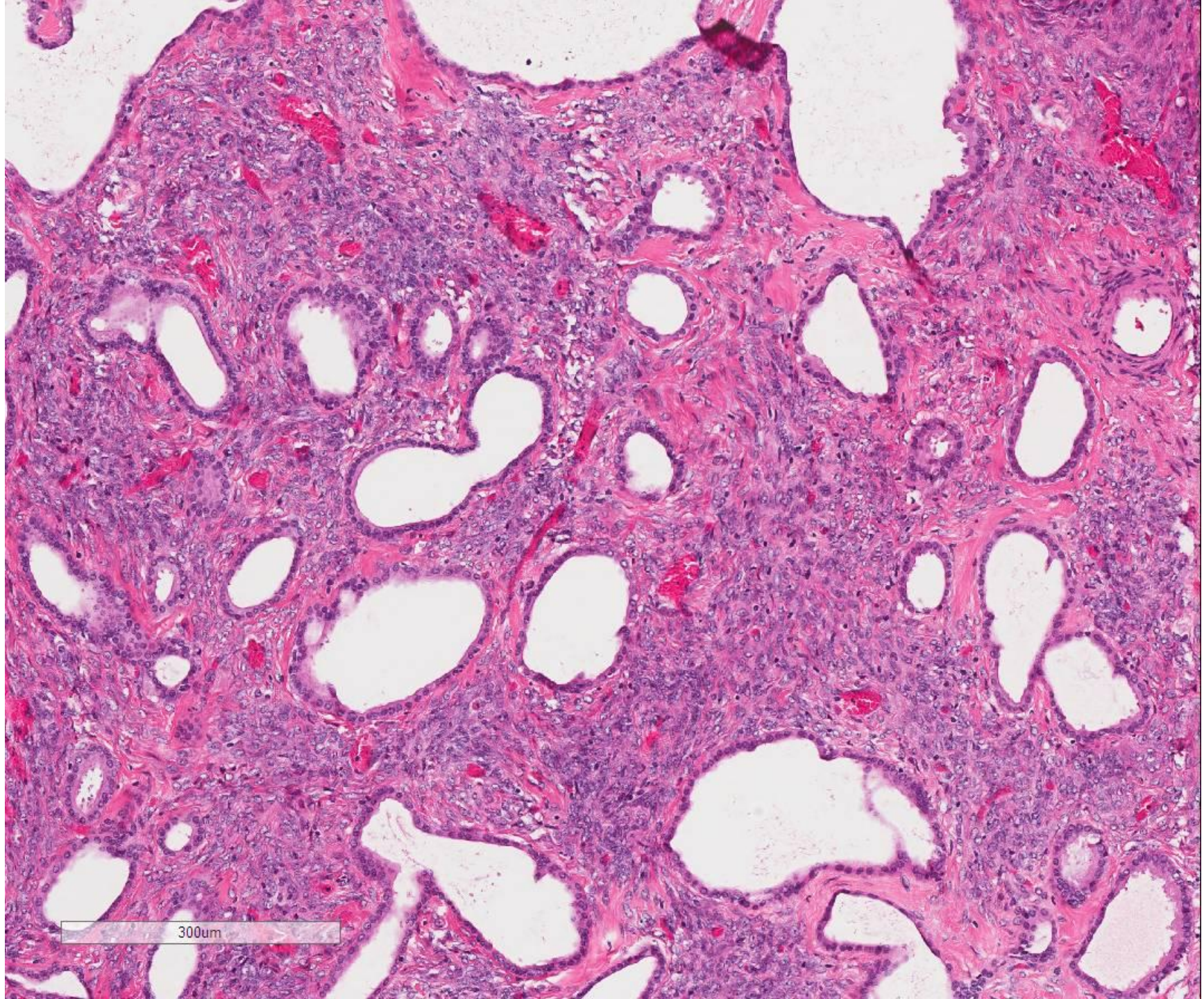
Paciente do sexo feminino, 56 anos  
Lesão pancreática a esclarecer



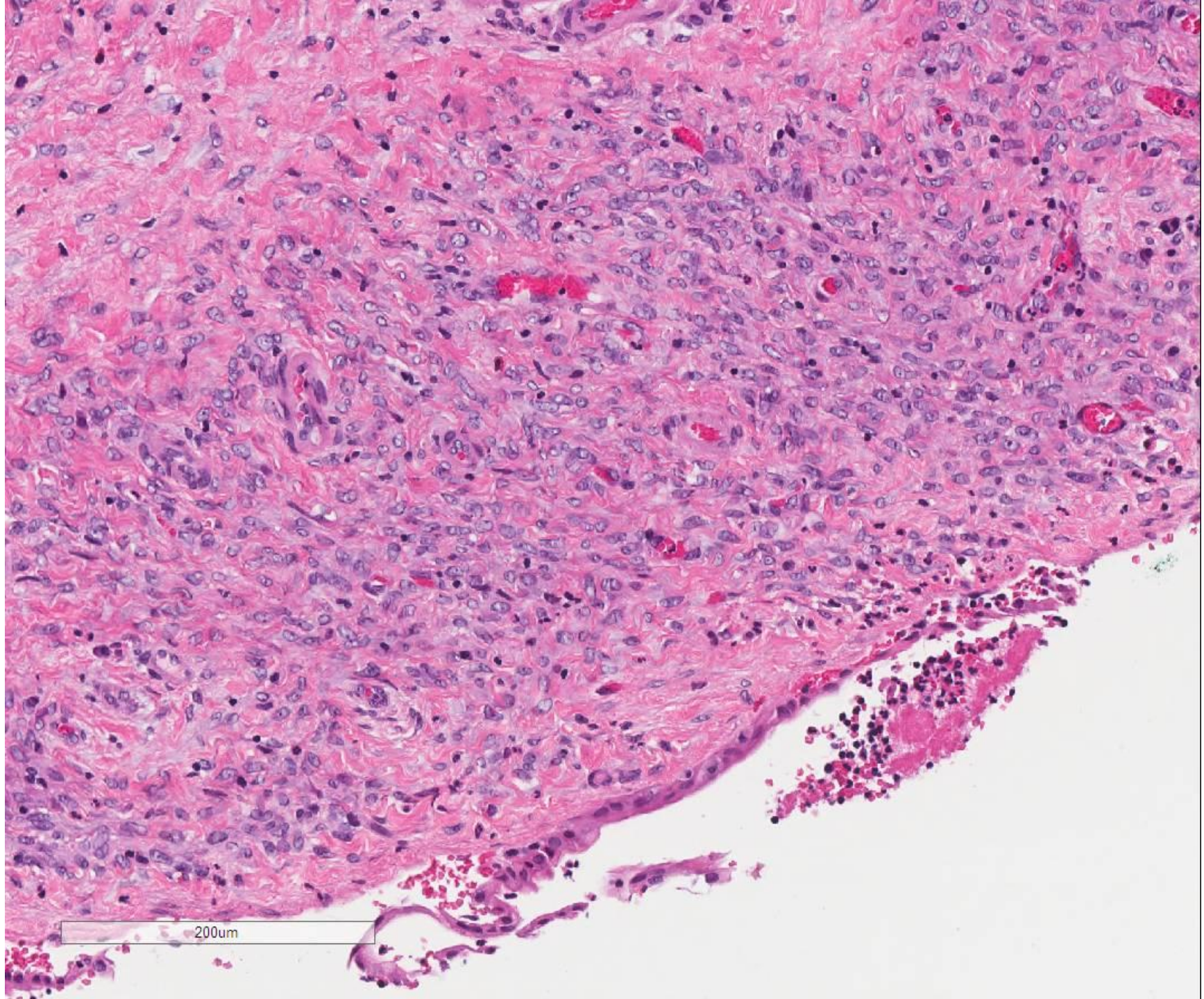




400um



300µm

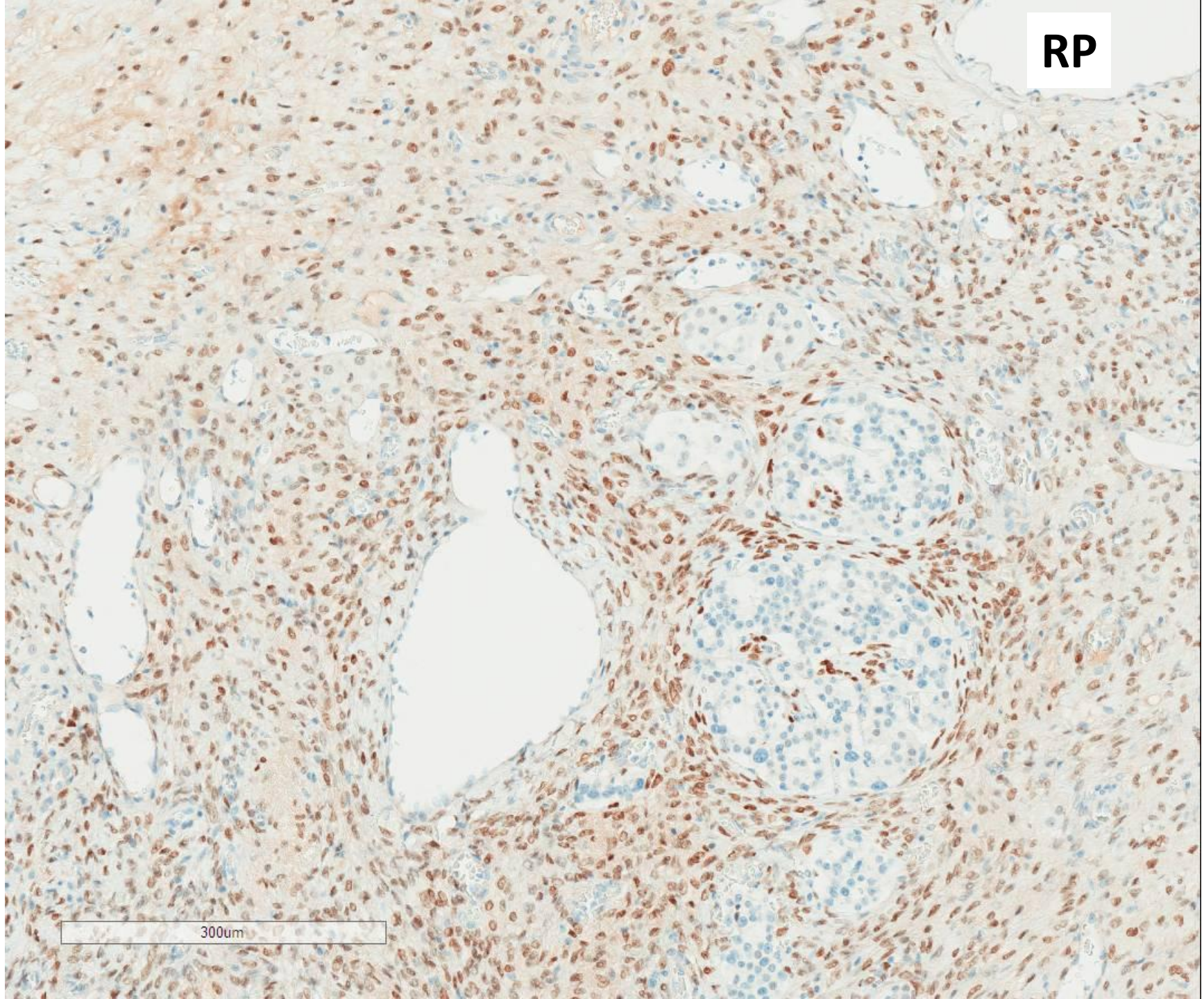


**CK-7**



300um

**RP**



300um

## QUESTÃO 02

Qual seu diagnóstico?



**HOSPITAL  
SÍRIO-LIBANÊS**



Sociedade Brasileira de Patologia

**Obrigada!**

**Luciana R. de Meirelles**

**Laboratório de Anatomia Patológica – Sírio Libanês Hospital**

***luciana.rmeirelles@hsl.org.br***