



Sociedade Brasileira de Patologia

Caso do mês

Abril/2016 - A

Shenia Lauanna O. Rezende Bringel
Médica residente (R3)

Departamento de Anatomia Patológica



A.C. Camargo
Cancer Center



História clínica

- Masculino, 64 anos, ex-tabagista, HIV-positivo e diabético insulino-dependente, com nódulo cervical à direita há 1 ano e crescimento progressivo há 3 meses.
- Evoluiu com lesão em lábio inferior à direita, dor local e sangramento.



- Uma tomografia computadorizada mostrou extensa tumoração em topografia de mucosa jugal à direita, com extensão para pele, comissura labial e mandíbula, medindo cerca de 8 cm no maior eixo.

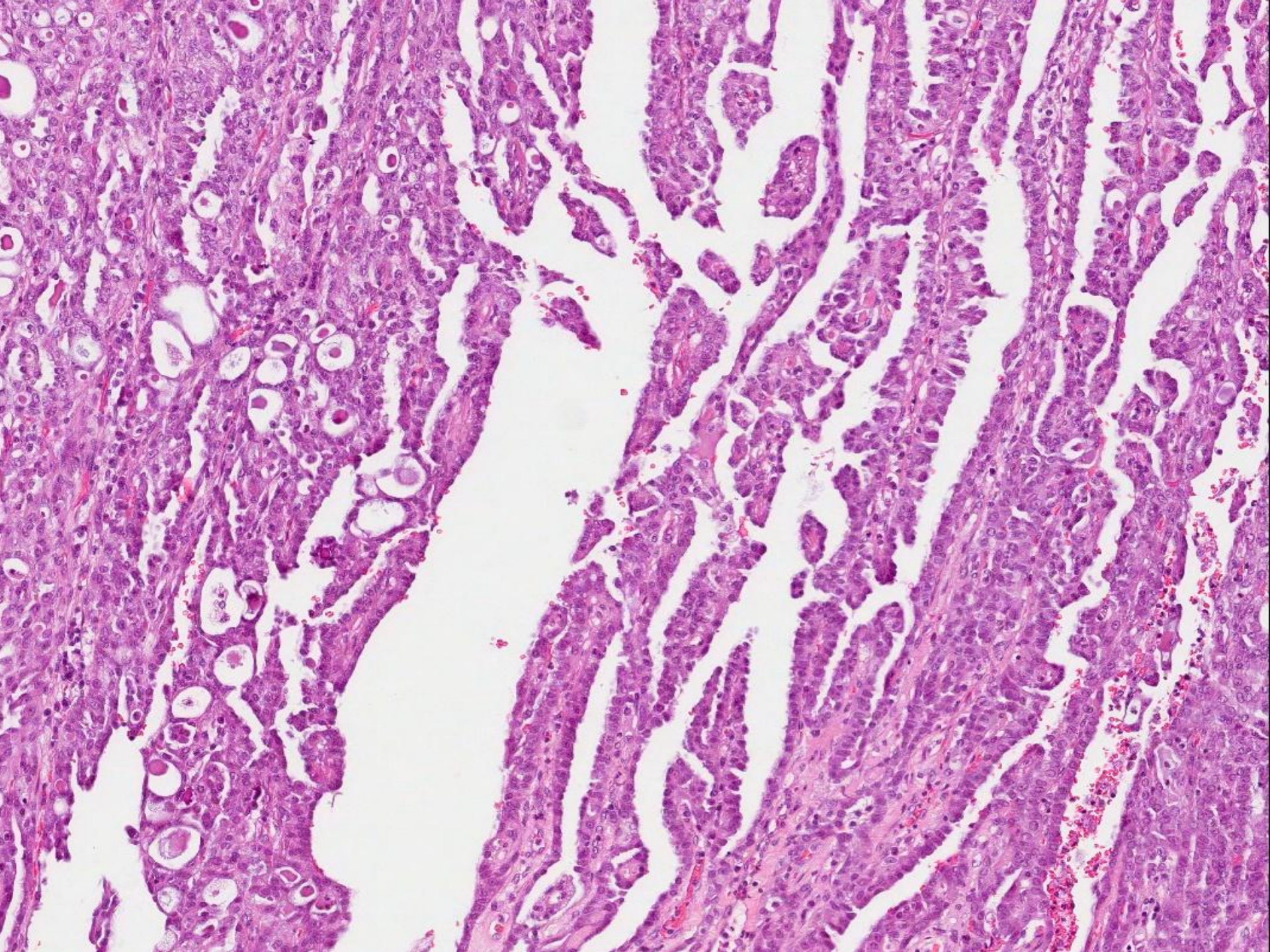


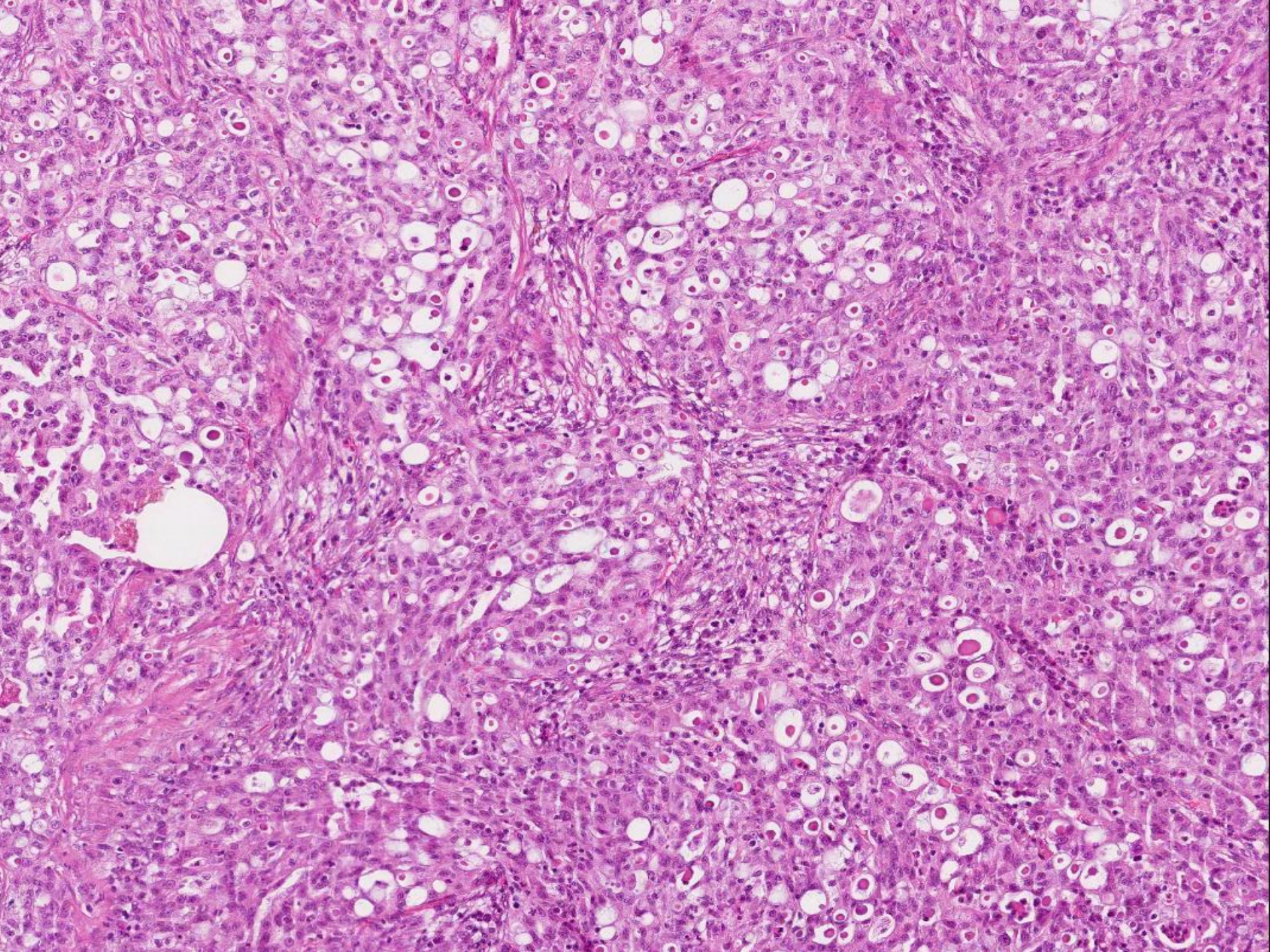
Foi realizada ressecção ampla da lesão,
incluindo pele, lábio e mandíbula

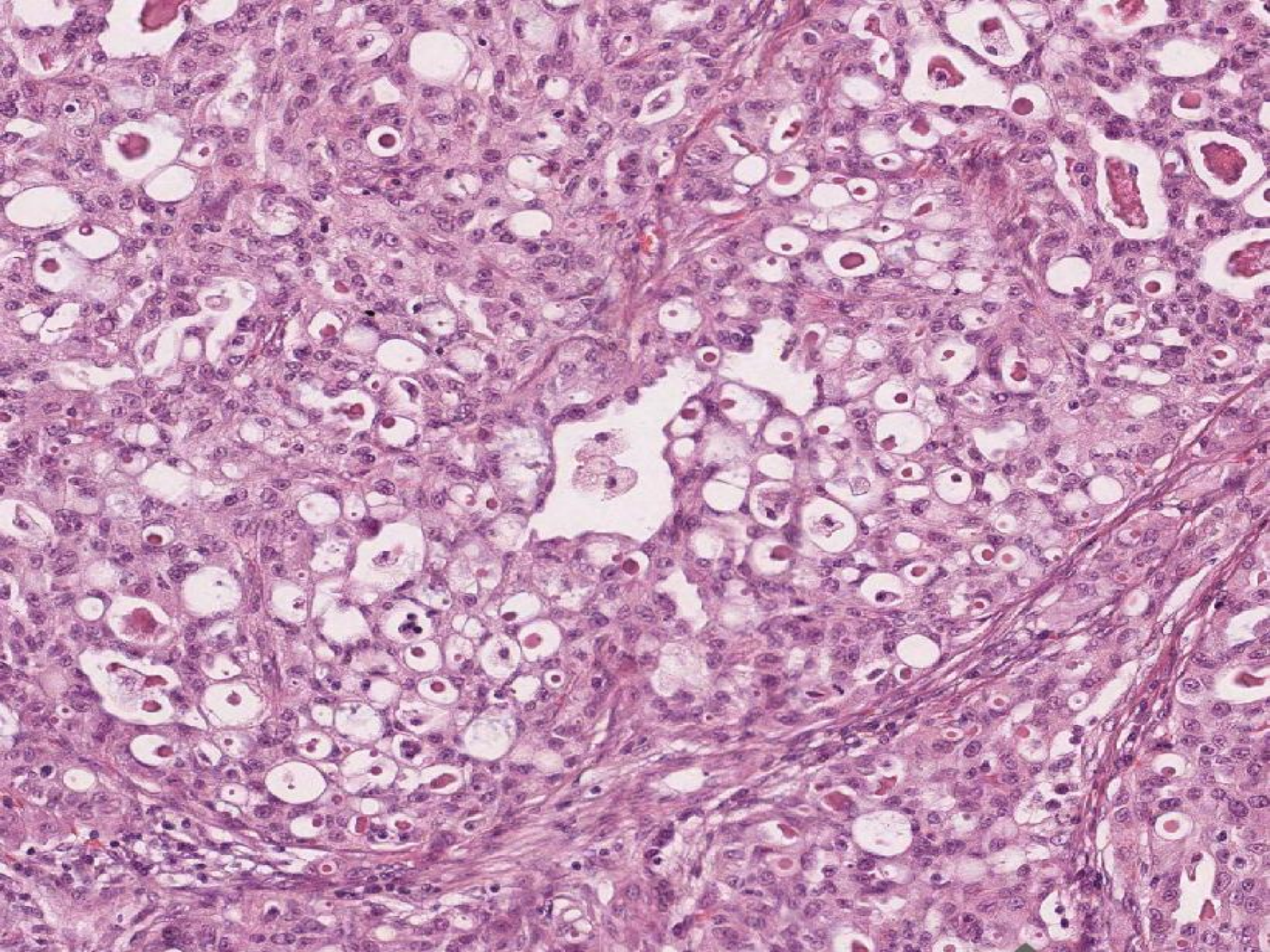
- Lesão infiltrante, ulcerada, firme e esbranquiçada
- Desde o rebordo alveolar até partes moles e pele da face
- Medindo 7,0 cm no maior eixo
- Aos cortes, a lesão é esbranquiçada, com áreas friáveis e necróticas

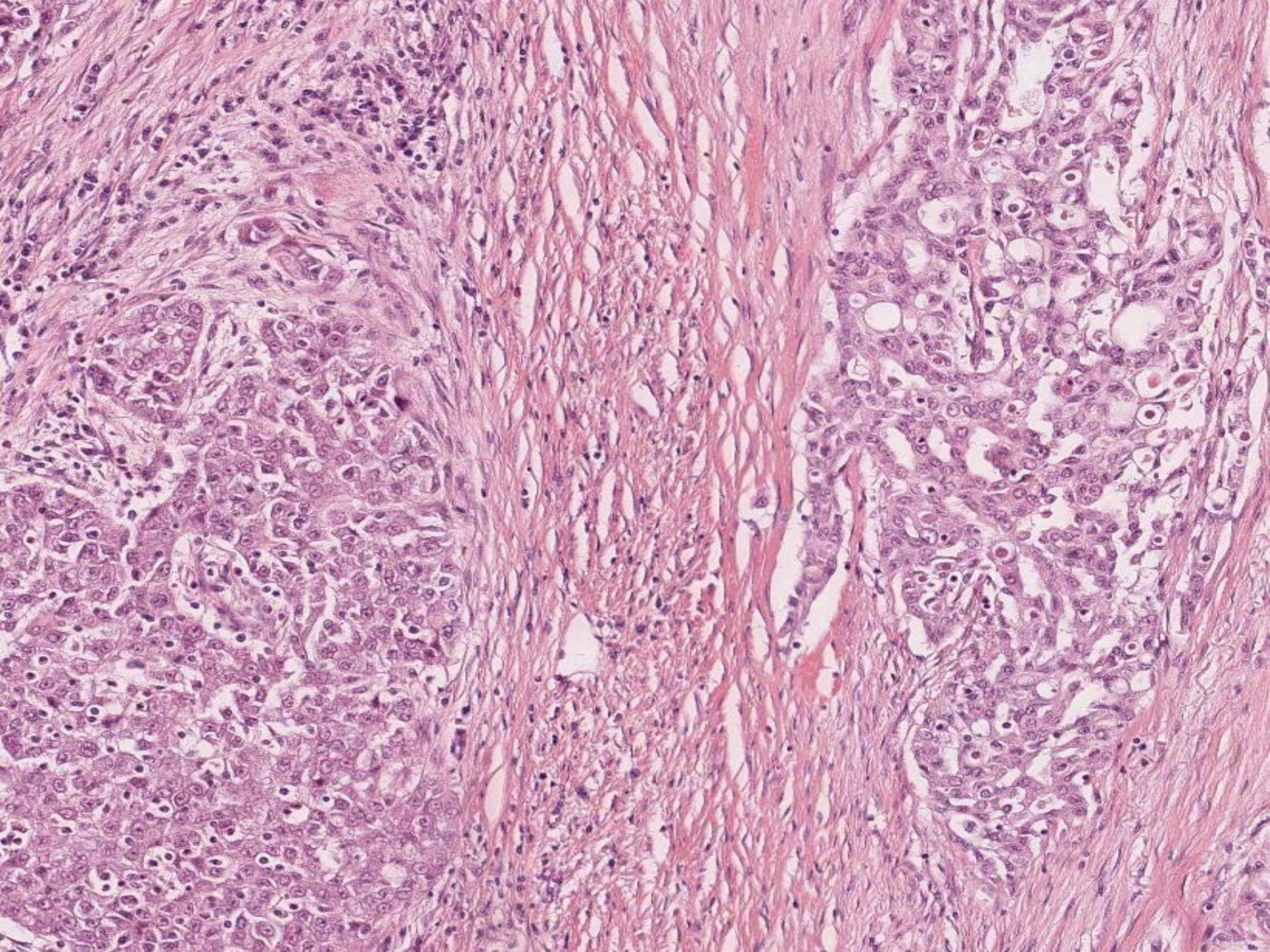


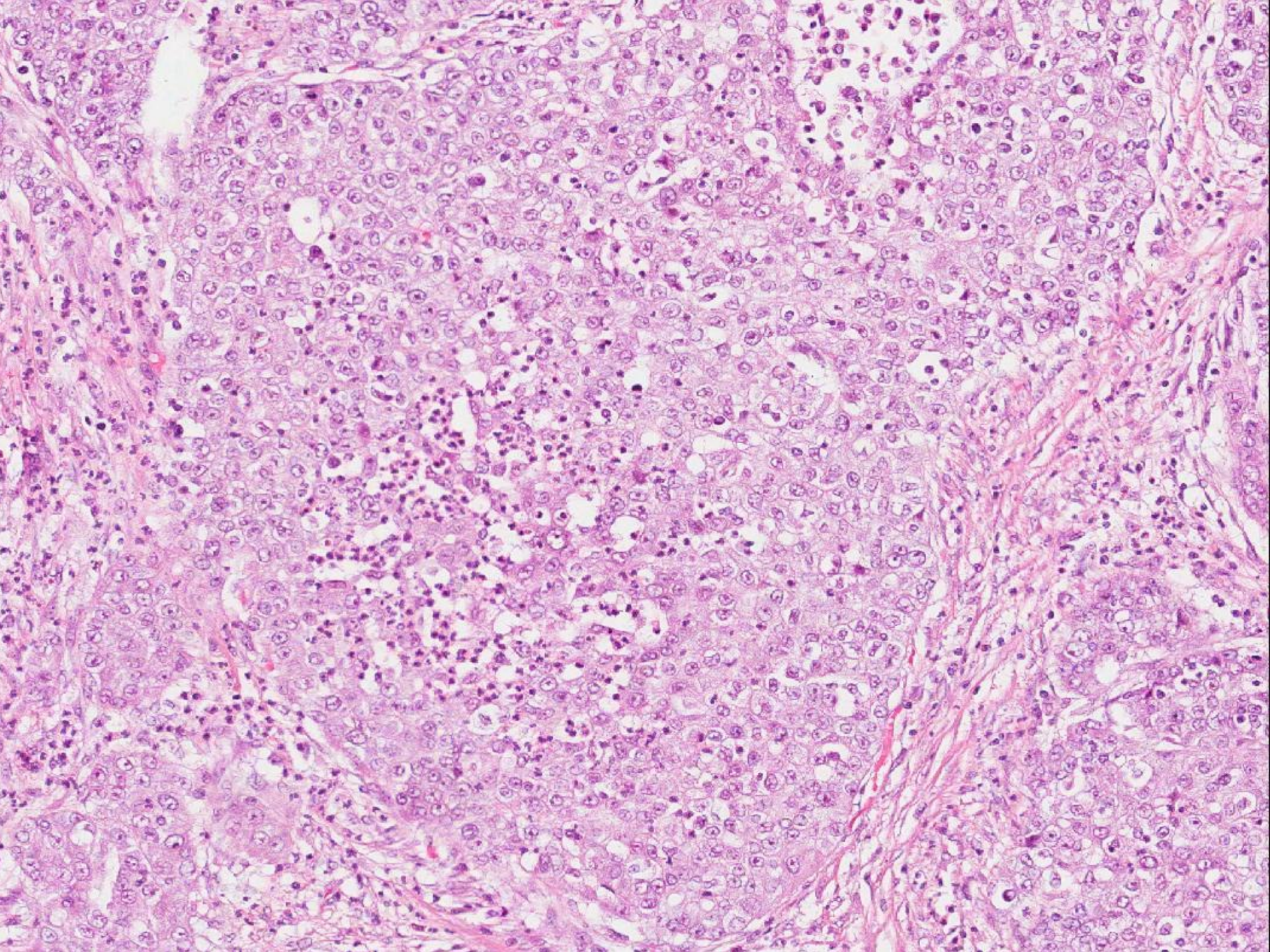
Microscopia

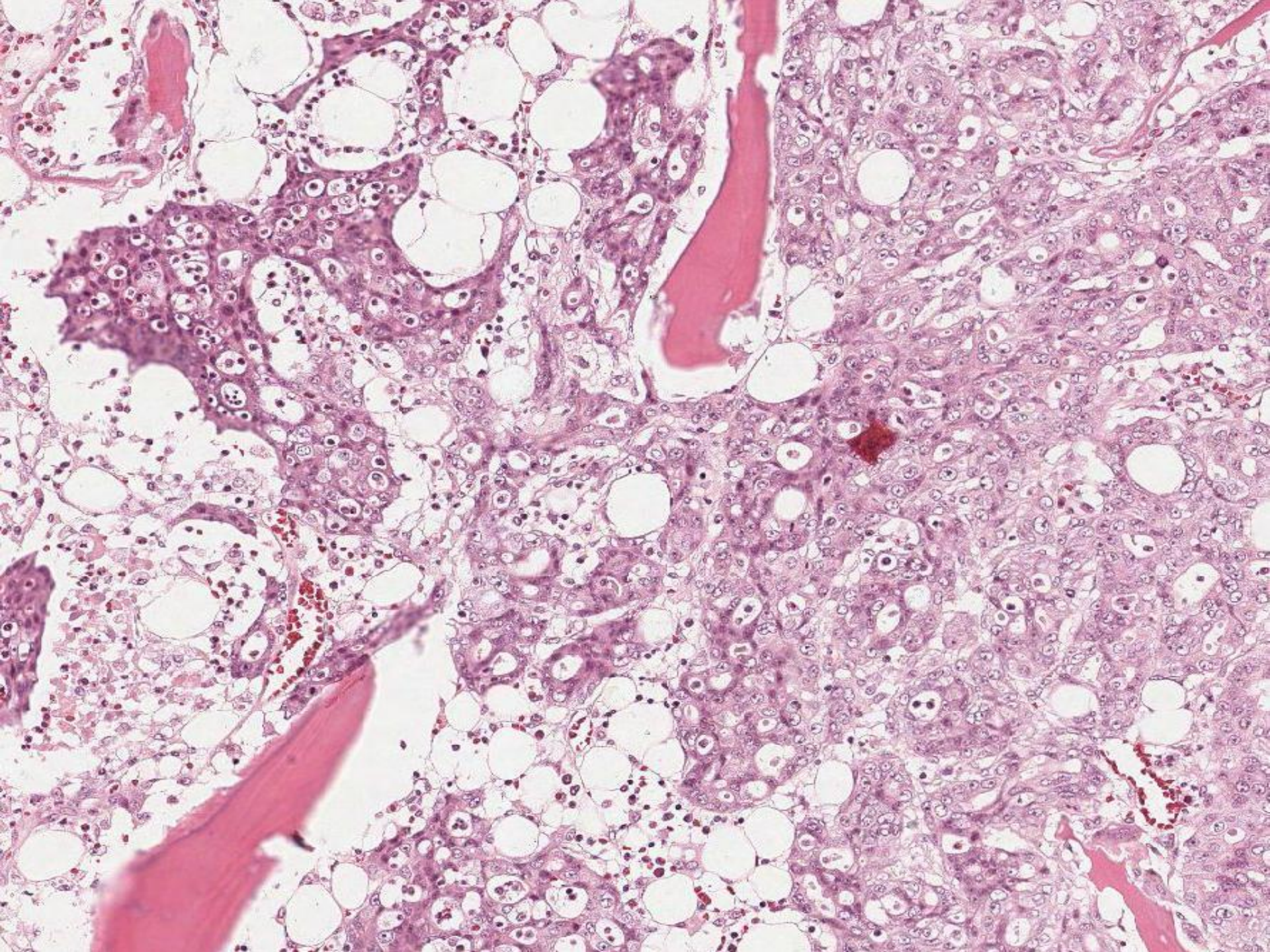






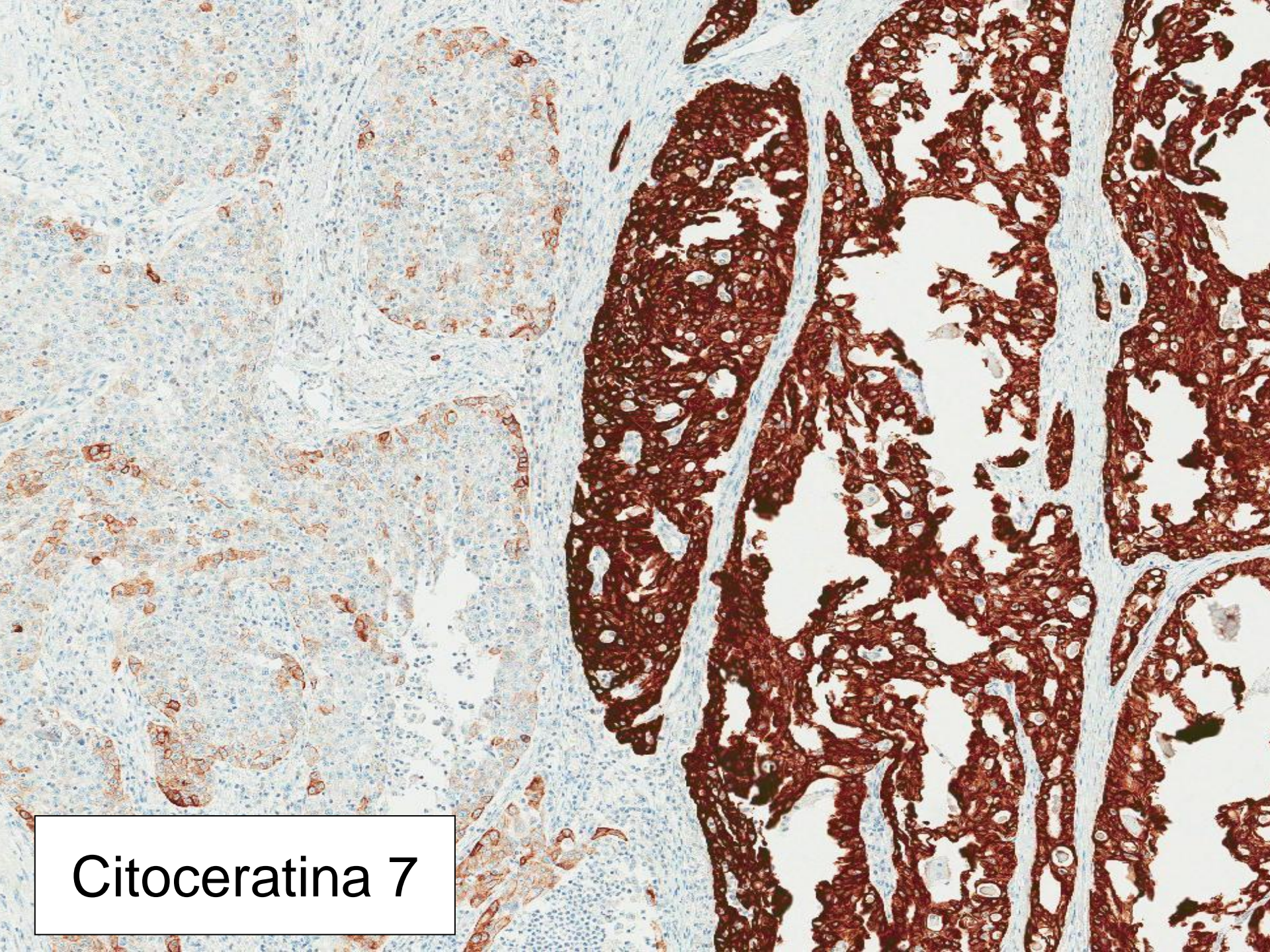




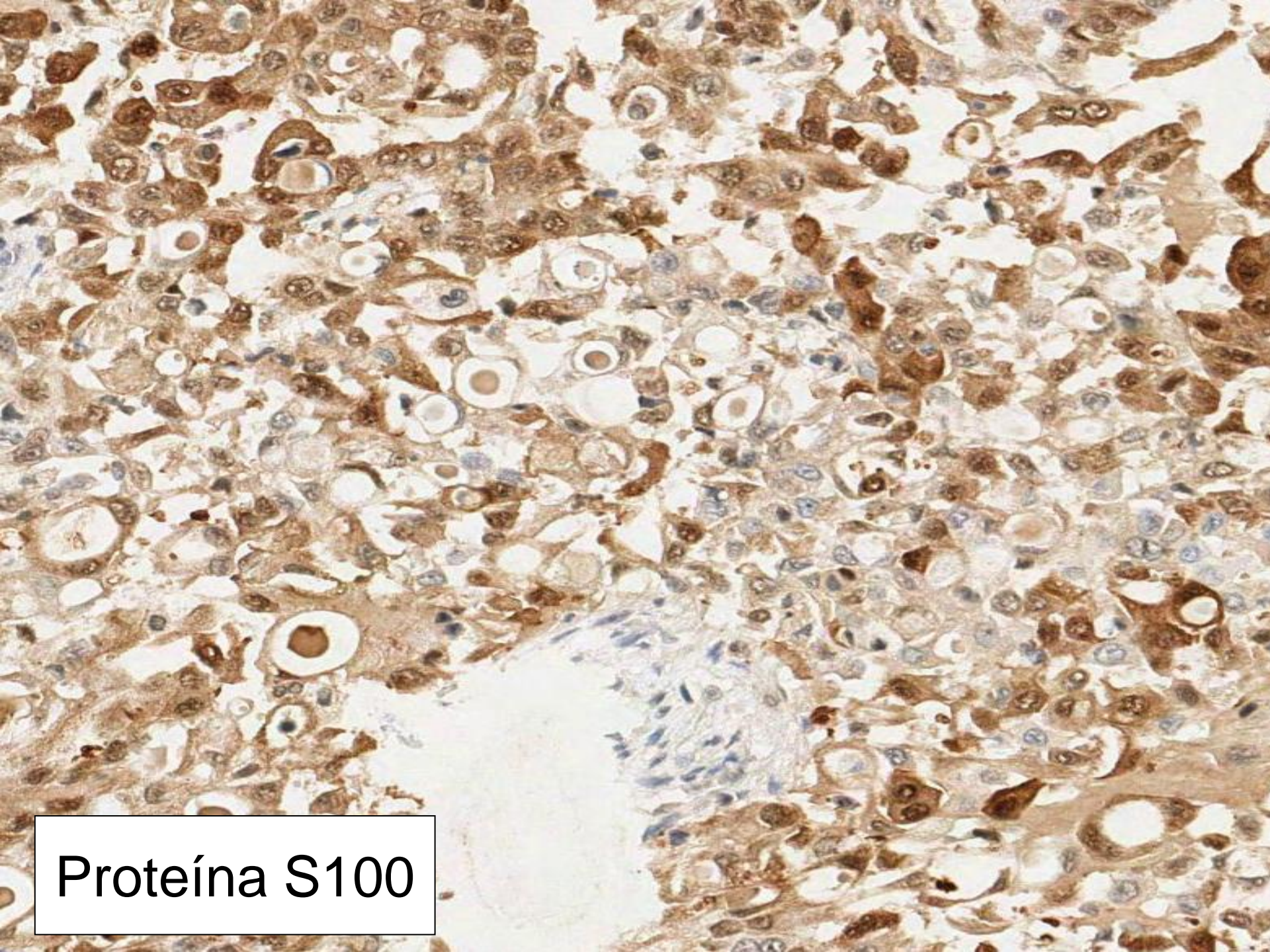




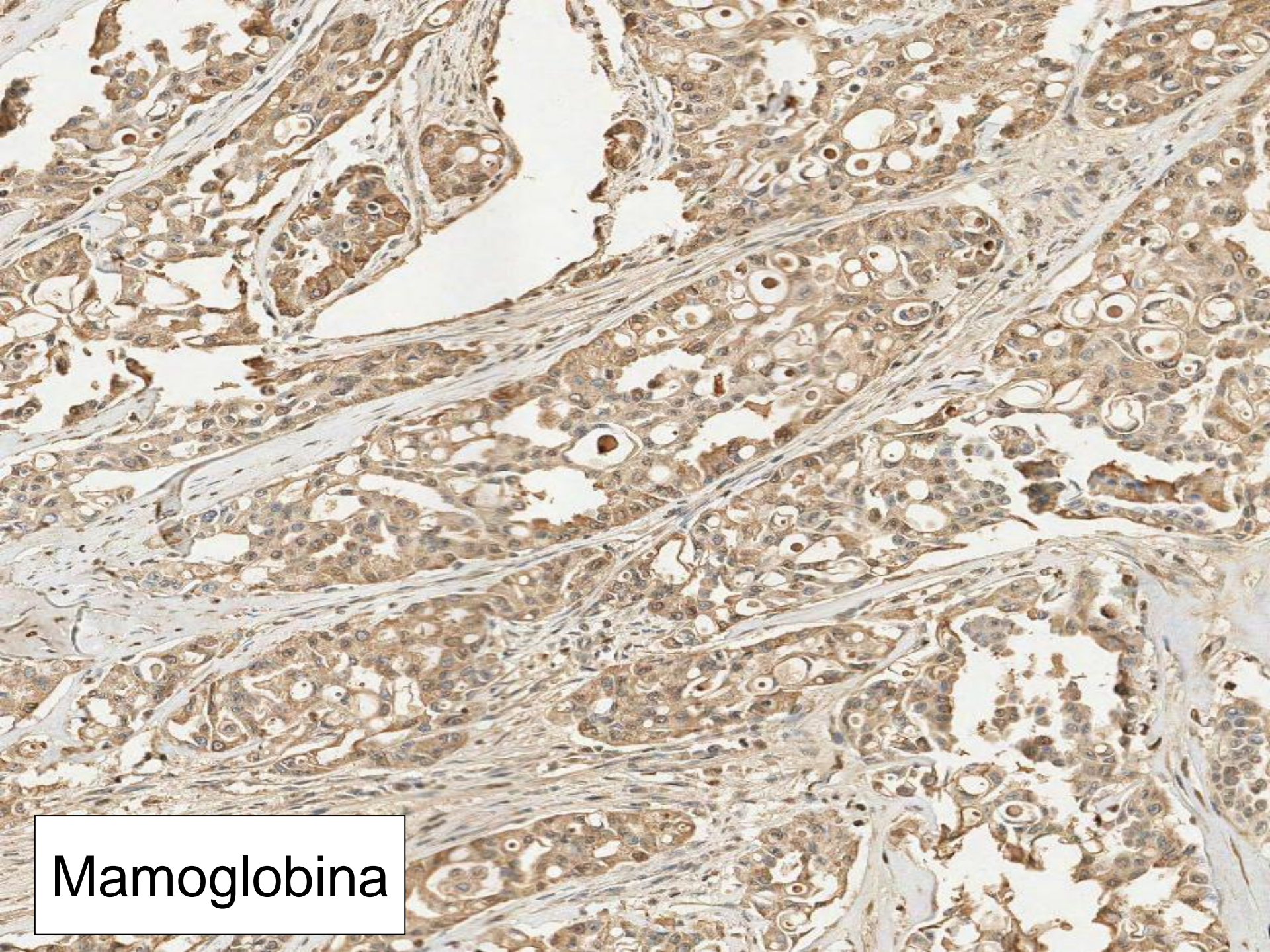
Imunoistoquímica



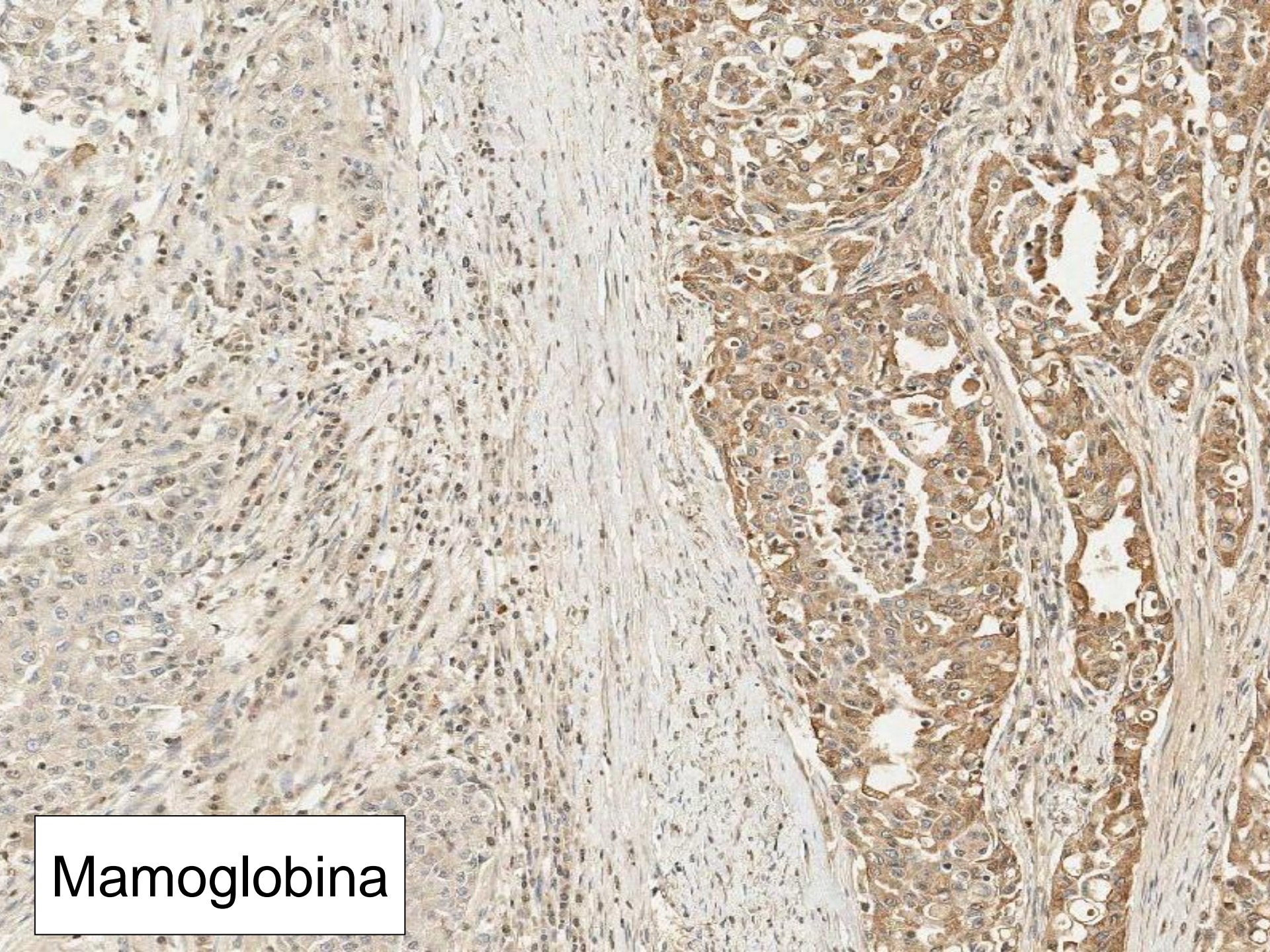
Citoceratina 7



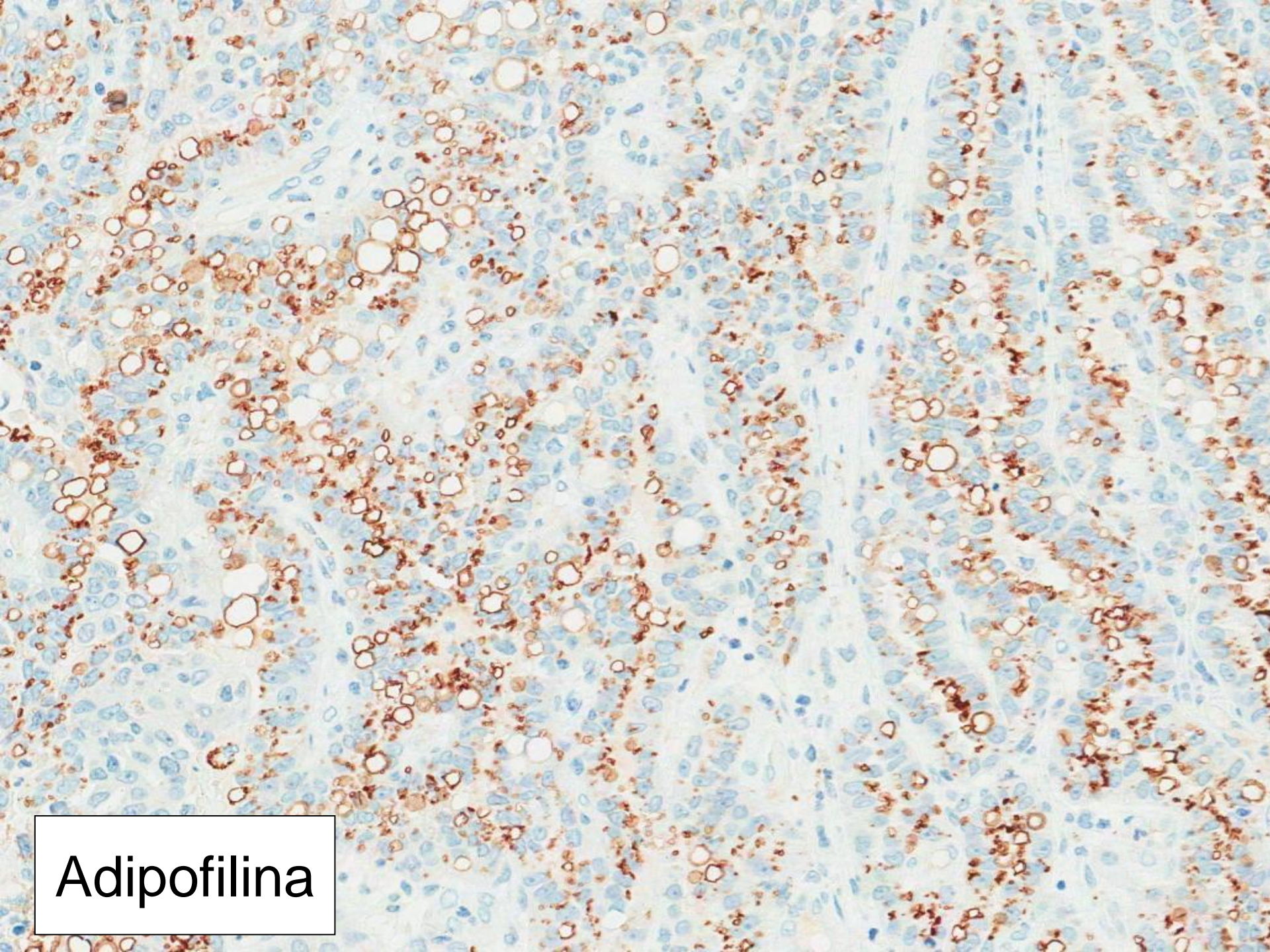
Proteína S100



Mamoglobina



Mamoglobina



Adipofilina



POSITIVO	NEGATIVO
CK7	p63
34 β E12	
Adipofilina	
Proteína S-100	
Mamoglobina	



**Com base nos achados morfológicos
e imunoistoquímicos, qual o seu
diagnóstico?**